

Блок подготовки воздуха, комбинация FRC-1/4-DB-7-MINI-KA-MPA

FESTO

№ изделия: 3339282

Продукт будет снят с производства

Макс. выходное давление. 7 бар, с манометром, степень фильтрации 40 µm.

Снимаемый с производства тип. Доступен до 2024 года. Для поиска альтернативных продуктов используйте Support Portal.

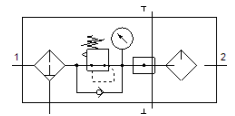
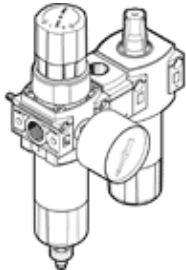


Таблица данных

Характеристика	Значение
Размер	Mini
Ширина	108 mm
Функция быстрого выхлопа	не дросселируемый
Серия	DB
Фиксатор привода	Поворотная рукоятка с фиксацией
Положение при сборке	Вертикально +/- 5°
Отвод конденсата	Ручное вращением
Тип конструкции	Фильтр-регулятор / разветвитель / маслораспылитель
Макс. объем конденсата	13 ml
Степень фильтрации	40 µm
Функция контроллера	Постоянная выходного давления со вторичным сбросом с обратным протоком Без компенсации первичного давления
Манометр	с манометром
Operating pressure MPa	0,15 ... 1 MPa
Рабочее давление	1,5 ... 10 bar
Диапазон давления управления	0,5 ... 7 bar
Макс. гистерезис давления	0,5 bar
Макс. стандартный расход	2.500 l/min
Стандартный номинальный расход	700 l/min
Рабочая среда	Сжатый воздух по ISO 8573-1:2010 [7:9:4]
Примечание по рабочей среде	Операция смазывания невозможна
Разрешенные марки масла	Специальное масло Festo в контейнерах по 1 л Код заказа: 152 811 OFSW-32 ARAL Vitam GF 32 ESSO Nuto H 32 MOBIL DTE 24 SHELL Tellus Oil DO 32 Вязкость 32мм ² /с при 40°C ISO класс VG 32 по ISO 3448
Классификация сопротивления коррозии CRC	1 - Низкая стойкость к коррозии
PWIS conformity	VDMA24364-B1/B2-L
Температура хранения	-5 ... 50 °C
Чистота воздуха на выходе	Сжатый воздух по ISO 8573-1:2010 [7:9:-]
Температура среды	-5 ... 50 °C
Вязкость масла	ISO VG 32
Температура окружающей среды	-5 ... 50 °C
Вес продукта	285 g
Тип крепления	Линейный монтаж со сквозным отверстием

Характеристика	Значение
	с монтажными скобками Опция
Присоединение манометра	G1/8
Пневматическое подключение, канал 1	G1/4
Пневматическое подключение, канал 2	G1/4
Пневматическое подключение, канал 3	G1/4
Замечания по материалу	Соответствует директиве по ограничению использования опасных веществ (RoHS)
Материал уплотнений	NBR
Материал рукоятки	POM
Материал фильтра	PE
Материал корпуса	PA с армированием
Материал стакана	PC