

Распределитель с электроуправлением MCH-4-1/4

№ изделия: 2201

Продукт будет снят с производства

Снимаемый с производства тип. Доступен до 2022 года. Для поиска альтернативных продуктов используйте Support Portal.

FESTO

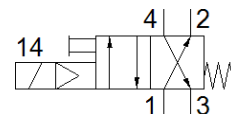
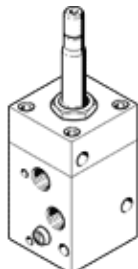


Таблица данных

Характеристика	Значение
Функция распределителя	4/2 моностабильный
Тип управления	электрический
Рабочее давление	2 ... 10 bar
Тип конструкции	Тарельчатое седло
Тип сброса	механическая пружина
Класс защиты	IP65
Тип уплотнения	мягкий
Тип пилотного управления	С пилотным управлением
Время выключения	23 ms
Время включения	16 ms
Температура среды	-10 ... 60 °C
Температура окружающей среды	-5 ... 40 °C
Пневматическое подключение, канал 1	G1/4
Пневматическое подключение, канал 2	G1/4
Пневматическое подключение, канал 3	G1/4
Пневматическое присоединение, канал 4	G1/4
Замечания по материалу	Соответствует директиве по ограничению использования опасных веществ (RoHS)
Материал корпуса	Алюминиевое литье