

Серводвигатель EMME-AS-100-M-HS-AS

№ изделия: 2103499

Продукт будет снят с производства

Без редуктора, без тормоза.

FESTO

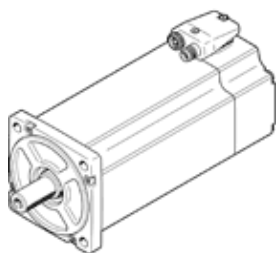


Таблица данных

Характеристика	Значение
Температура окружающей среды	-10 ... 40 °C
Температура хранения	-20 ... 70 °C
Относительная влажность воздуха	0 - 90 %
Соответствует стандарту	IEC 60034
Класс защиты изоляции	F
Класс расчета параметров по стандарту EN 60034-1	S1
Класс защиты	IP21
Система электрического соединения	Разъем
Замечания по материалу	Соответствует директиве по ограничению использования опасных веществ (RoHS)
Классификация сопротивления коррозии CRC	0 - Нет стойкости к коррозии
PWIS conformity	VDMA24364 zone III
Авторизация	RCM Mark с UL us - Recognized (OL)
Обозначение CE (см. заявление о соответствии)	в соответствии с директивой EU по электромагнитной совместимости EMC в соответствии с директивой EU по оборудованию низкого напряжения в соответствии с директивой EU RoHS
UKCA marking (see declaration of conformity)	To UK instructions for electrical equipment To UK instructions for EMC To UK RoHS instructions
Номинальное рабочее напряжение DC	565 V
Номинальное напряжение DC	565 V
Тип переключателя обмотки	Звезда внутри
Number of pole pairs	3
Момент удержания	7,5 Nm
Номинальный момент	6,4 Nm
Пиковый момент	30 Nm
Номинальная скорость вращения	3.000 1/min
Макс. скорость	3.941 1/min
Номинальная мощность мотора	2.000 W
Ток холостого хода	4,6 A
Номинальный ток мотора	4,1 A
Пиковый ток	18,4 A
Постоянная мотора	1,561 Nm/A
Константа напряжения, фаза-фаза	101,4 mVmin
Сопротивление обмотки фаза-фаза	3,2 Ohm
Индуктивность обмотки фаза-фаза	12 mH
Общий момент инерции массы при подъеме	6,41 kgcm ²
Вес продукта	7.550 g
Допустимая осевая нагрузка на вал	136 N
Допустимая радиальная нагрузка на вал	680 N
Датчик положения ротора	Абсолютный однооборотный энкодер
Интерфейс поворотного энкодера	HIPERFACE®

Характеристика	Значение
Принцип измерения поворотного энкодера	Емкостной
Датчик положения ротора, синусоидальные / косинусоидальные периоды на оборот	16
Датчик положения ротора, типичное разрешение	12 Bit
Датчик положения ротора, типичная угловая точность	20 arcmin
MTTFd, субэлемент	340 лет, поворотный энкодер
Energy efficiency	ENEFF (CN) / Class 2