

Серводвигатель EMME-AS-100-S-HS-AM

№ изделия: 2103468

Продукт будет снят с производства

Без редуктора, без тормоза.

FESTO

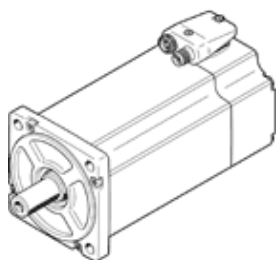


Таблица данных

Характеристика	Значение
Температура окружающей среды	-10 ... 40 °C
Температура хранения	-20 ... 70 °C
Относительная влажность воздуха	0 - 90 %
Соответствует стандарту	IEC 60034
Класс защиты изоляции	F
Класс расчета параметров по стандарту EN 60034-1	S1
Класс защиты	IP21
Система электрического соединения	Разъем
Замечания по материалу	Соответствует директиве по ограничению использования опасных веществ (RoHS)
Классификация сопротивления коррозии CRC	0 - Нет стойкости к коррозии
PWIS conformity	VDMA24364 zone III
Авторизация	RCM Mark с UL us - Recognized (OL)
Обозначение CE (см. заявление о соответствии)	в соответствии с директивой EU по электромагнитной совместимости EMC в соответствии с директивой EU по оборудованию низкого напряжения в соответствии с директивой EU RoHS
UKCA marking (see declaration of conformity)	To UK instructions for electrical equipment To UK instructions for EMC To UK RoHS instructions
Номинальное рабочее напряжение DC	565 V
Номинальное напряжение DC	565 V
Тип переключателя обмотки	Звезда внутри
Number of pole pairs	3
Момент удержания	5,6 Nm
Номинальный момент	4,8 Nm
Пиковый момент	22,4 Nm
Номинальная скорость вращения	3.000 1/min
Макс. скорость	3.910 1/min
Номинальная мощность мотора	1.500 W
Ток холостого хода	3,4 A
Номинальный ток мотора	3 A
Пиковый ток	13,6 A
Постоянная мотора	1,6 Nm/A
Константа напряжения, фаза-фаза	102,2 mVmin
Сопротивление обмотки фаза-фаза	4,6 Ohm
Индуктивность обмотки фаза-фаза	15,5 mH
Общий момент инерции массы при подъеме	4,84 kgcm ²
Вес продукта	6.250 g
Допустимая осевая нагрузка на вал	130 N
Допустимая радиальная нагрузка на вал	650 N
Датчик положения ротора	Абсолютный многооборотный энкодер
Интерфейс поворотного энкодера	HIPERFACE®

Характеристика	Значение
Принцип измерения поворотного энкодера	Емкостной
Датчик положения ротора, синусоидальные / косинусоидальные периоды на оборот	16
Датчик положения ротора, типичное разрешение	12 Bit
Датчик положения ротора, типичная угловая точность	20 arcmin
MTTFd, субэлемент	271 лет, поворотный энкодер
Energy efficiency	ENEFF (CN) / Class 2