

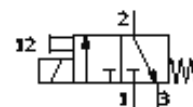
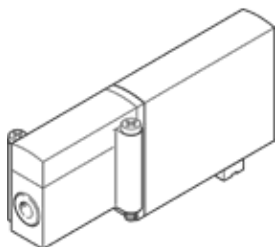
# Распределитель с электроуправлением MNA2-M1H-3/2G-2-PI

№ изделия: 197428

FESTO

стыковой распределитель для индивидуального и батарейного монтажа, быстродействующий, электрический штекер снизу (вставной).

Снимается, доступен до конца 2007



## Таблица данных

Характеристика	Значение
Функция распределителя	3/2 нормально закрытый, моностабильный
Тип воздействия	электрический
Ширина	10 mm
Стандартный номинальный расход	100 l/min
Пневматический рабочий канал	Монтажная плата
Рабочее напряжения	24V DC
Рабочее давление	-0,9 ... 8 bar
Структура проекта	Переливной тарельчатый клапан
Тип сброса	механическая пружина
Класс защиты	IP40
Авторизация	с UL us - Recognized (OL)
Условный проход	2 mm
Размер решетки	14 mm
Функция выхлопа	дресселирующий
Принцип уплотнения	мягкий
Позиция сборки	Любое
Ручное дублирование	Толкающий
Тип пилотного управления	прямой
Направление потока	реверсивный с ограничениями
Максимальная частота переключения	130 Hz
Время включения	7 ms
Время выключения	7 ms
Цикл службы	100%
Характеристики катушки	24V DC: 2,88W
Допустимые колебания напряжения	+/- 10 %
Рабочая среда	Фильтрованный сжатый воздух без масла, фильтрация 40 мкм Фильтрованный воздух, обогащенный маслом, фильтрация 40 мкм
Классификация сопротивления коррозии CRC	2
Температура среды	-5 ... 40 °C
Окружающая температура	-5 ... 40 °C
Вес продукта	50 g
Тип крепления	На монтажной плате
Пневматическое соединение, канал 1	Монтажная плата
Пневматическое соединение, канал 2	Монтажная плата
Пневматическое соединение, канал 3	Монтажная плата
Замечание по материалу	Не содержит медь и тефлон
Информация о материале уплотнений	HNBR NBR
Информация о материале, корпус	Цинковая штамповка покрытый
Данные о материале, винт	Сталь Гальванизирован