

Распределитель с электроуправлением MNA1-M5H-2/2G-0,9-PI

№ изделия: 197043

FESTO

стыковой распределитель для индивидуального и батарейного монтажа, исключительно малые габариты, электрический штекер снизу (вставной).

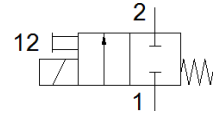
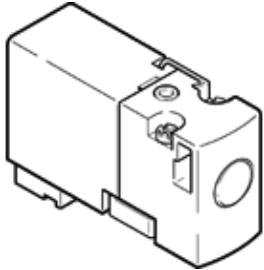


Таблица данных

| Характеристика | Значение |
|--|---|
| Функция распределителя | 2/2 Н.З., моностабильный |
| Тип управления | электрический |
| Ширина | 10 mm |
| Стандартный номинальный расход | 14 l/min |
| Operating pressure MPa | -0,09 ... 0,2 MPa |
| Рабочее давление | -0,9 ... 2 bar |
| Operating pressure | -13,05 ... 29 psi |
| Тип конструкции | Тарельчатый клапан с пружинным возвратом |
| Тип сброса | механическая пружина |
| Класс защиты | IP40 |
| Авторизация | с UL us - Recognized (OL) |
| Сертификационный департамент | UL MH19482 |
| Условный проход | 0,9 mm |
| Монтажный шаг | 10 mm |
| Функция быстрого выхлопа | не дросселируемый |
| Тип уплотнения | мягкий |
| Положение при сборке | Любое |
| Ручное дублирование | Толкающий |
| Тип пилотного управления | прямой |
| Направление потока | неревверсивный |
| Идентификация позиции распределителя | Табличка |
| Overlap | Underlap |
| Примечания по динамизации усилия | Частота переключения как минимум раз в неделю |
| Пригодность для работы с вакуумом | Да |
| Максимальная частота переключения | 20 Hz |
| Время выключения | 5 ms |
| Время включения | 4 ms |
| Рабочий цикл | 100 % |
| Потребление электроэнергии | 1 W |
| Характеристики катушки | 12 V DC: 1 W |
| Допустимые колебания напряжения | +/- 10 % |
| Рабочая среда | Сжатый воздух в соответствии с ISO8573-1:2010 [7:4:4] |
| Примечание по рабочей среде | Возможна работа со смазкой (впоследствии требуется постоянная смазка) |
| Стойкость к вибрации | Тест транспортного применения на уровне жесткости 2 в соответствии с FN 942017-4 and EN 60068-2-6 |
| Сопротивление ударной нагрузке | Шоковый тест с уровнем опасности 2 в соответствии с FN 942017-5 и EN 60068-2-27 |
| Классификация сопротивления коррозии CRC | 2 - Средняя стойкость к коррозии |
| PWIS conformity | VDMA24364-B2-L |
| Температура хранения | -20 ... 60 °C |
| Температура среды | -5 ... 40 °C |
| Температура окружающей среды | -5 ... 40 °C |

| Характеристика | Значение |
|-------------------------------------|---|
| Вес продукта | 10 g |
| Электрическое подключение | Разъем |
| Тип крепления | На монтажной плите со сквозным отверстием |
| Пневматическое подключение, канал 1 | Монтажная плита |
| Пневматическое подключение, канал 2 | Монтажная плита |
| Замечания по материалу | Соответствует директиве по ограничению использования опасных веществ (RoHS) |
| Материал уплотнений | FPM HNBR NBR |
| Материал корпуса | PA с армированием PPS с армированием |