

Распределитель с электроуправлением MHP2-M1H-3/20-QS-4-K

№ изделия: 196148

FESTO

с кабелем

Снимается, доступен до конца 2007

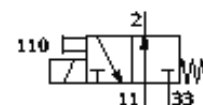
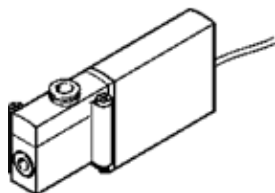


Таблица данных

Характеристика	Значение
Функция распределителя	3/2 нормально открытый, моностабильный
Тип воздействия	электрический
Ширина	10 mm
Стандартный номинальный расход	100 l/min
Пневматический рабочий канал	QS-4
Рабочее напряжения	24V DC
Рабочее давление	-0,9 ... 8 bar
Структура проекта	Переливной тарельчатый клапан
Тип сброса	механическая пружина
Класс защиты	IP65
Авторизация	с UL us - Recognized (OL)
Условный проход	2 mm
Размер решетки	14 mm
Функция выхлопа	дросселирующий
Принцип уплотнения	мягкий
Позиция сборки	Любое
Ручное дублирование	Толкающий
Тип пилотного управления	прямой
Направление потока	реверсивный с ограничениями
Рабочее давление, реверсивное	-0,9 ... 0 bar
Максимальная частота переключения	130 Hz
Время включения	2 ms
Время выключения	7 ms
Цикл службы	100%
Характеристики катушки	24V DC: 2,88W
Допустимые колебания напряжения	+/- 10 %
Рабочая среда	Фильтрованный сжатый воздух без масла, фильтрация 40 мкм Фильтрованный воздух, обогащенный маслом, фильтрация 40 мкм
Классификация сопротивления коррозии CRC	2
Температура среды	-5 ... 40 °C
Окружающая температура	-5 ... 40 °C
Вес продукта	60 g
Электрической соединение	Кабель
Длина кабеля	2,5 m
Тип крепления	На PR-коллекторе
Пневматическое подключение, 11	Монтажная плата
Пневматическое соединение, канал 2	QS-4
Пневматическое подключение, 33	Монтажная плата
Замечание по материалу	Не содержит медь и PTFE
Информация о материале уплотнений	HNBR NBR
Информация о материале, корпус	Цинковая штамповка покрытый
Информация о материале оплетки кабеля	PUR
Данные о материале, винт	Сталь Гальванизирован