

Распределитель с электроуправлением MNA2-MS1H-3/20-2-K

№ изделия: 196141

FESTO

индивидуальный распределитель, быстродействующий, с кабелем

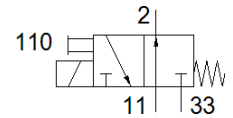
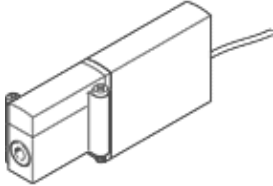


Таблица данных

Характеристика	Значение
Функция распределителя	3/2 Н.О., моностабильный
Тип управления	электрический
Ширина	10 mm
Стандартный номинальный расход	100 l/min
Operating pressure MPa	-0,09 ... 0,8 MPa
Рабочее давление	-0,9 ... 8 bar
Тип конструкции	Переливной тарельчатый клапан
Тип сброса	механическая пружина
Класс защиты	IP55
Авторизация	RCM Mark с UL us - Recognized (OL)
Обозначение CE (см. заявление о соответствии)	в соответствии с директивой EU по электромагнитной совместимости EMC в соответствии с директивой EU RoHS
UKCA marking (see declaration of conformity)	To UK instructions for EMC To UK RoHS instructions
Условный проход	2 mm
Монтажный шаг	14 mm
Note on grid dimension	Minimum distance between the valves is 4 mm
Функция быстрого выхлопа	дресселирующий
Тип уплотнения	мягкий
Положение при сборке	Любое
Ручное дублирование	Толкающий
Тип пилотного управления	прямой
Направление потока	реверсивный с ограничениями
Overlap	Underlap
Защищен от смены полярности	Биполярный
Дополнительные функции	Защита от искр Снижение тока удержания Защитный кожух
Operating pressure, reversible	-0,09 ... 0,1 MPa
Рабочее давление, реверсивное	-0,9 ... 1 bar
Operating pressure, reversible	-13,05 ... 14,5 psi
Максимальная частота переключения	330 Hz
Время выключения	2 ms
Время включения	1,7 ms
Допуска на время выключения	+10 %/-30 %
Допуска на время включения	+10%/-30%
Замер времени переключения с частотой 1 Гц и выше	0,2 ms
Рабочий цикл	100 %
Характеристики катушки	24 V DC: фаза удержания 1,25 Вт, мощность переключения 5 Вт
Допустимые колебания напряжения	+/- 10 %
Рабочая среда	Сжатый воздух в соответствии с ISO8573-1:2010 [7:4:4]

Характеристика	Значение
Примечание по рабочей среде	Возможна работа со смазкой (впоследствии требуется постоянная смазка)
Стойкость к вибрации	Тест транспортного применения на уровне жесткости 2 в соответствии с FN 942017-4 and EN 60068-2-6
Ограничение температуры окружающей и рабочей среды	относительно частоты переключения
Сопротивление ударной нагрузке	Шоковый тест с уровнем опасности 2 в соответствии с FN 942017-5 и EN 60068-2-27
Классификация сопротивления коррозии CRC	2 - Средняя стойкость к коррозии
PWIS conformity	VDMA24364-B1/B2-L
Температура среды	-5 ... 40 °C
Температура окружающей среды	-5 ... 40 °C
Вес продукта	60 g
Электрическое подключение	Кабель
Длина кабеля	2,5 m
Тип крепления	На монтажной плите
Пневматическое присоединение, 11	Монтажная плита
Пневматическое подключение, канал 2	Монтажная плита
Пневматическое подключение, канал 33	Монтажная плита
Замечания по материалу	Соответствует директиве по ограничению использования опасных веществ (RoHS)
Материал уплотнений	HNBR NBR
Материал корпуса	Die-cast zinc, coated
Материал оплетки кабеля	PUR
Материал винтов	Гальванизированная сталь