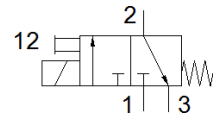
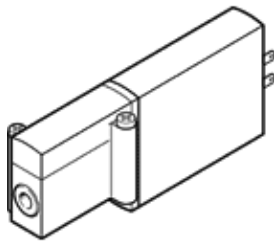


# Распределитель с электроуправлением MNA2-M1H-3/2G-2

№ изделия: 196118

FESTO



## Таблица данных

| Характеристика                           | Значение  |
|--|---|
| Функция распределителя                   | 3/2 Н.З., моностабильный  |
| Тип управления                           | электрический   |
| Ширина                                   | 10 mm   |
| Стандартный номинальный расход           | 100 l/min   |
| Operating pressure MPa                   | -0,09 ... 0,8 MPa   |
| Рабочее давление                         | -0,9 ... 8 bar  |
| Тип конструкции                          | Переливной тарельчатый клапан   |
| Тип сброса                               | механическая пружина  |
| Класс защиты                             | IP65  |
| Авторизация                              | с UL us - Recognized (OL)   |
| Условный проход                          | 2 mm  |
| Монтажный шаг                            | 14 mm   |
| Note on grid dimension                   | Minimum distance between the valves is 4 mm   |
| Функция быстрого выхлопа                 | дресселирующий  |
| Тип уплотнения                           | мягкий  |
| Положение при сборке                     | Любое   |
| Ручное дублирование                      | Толкающий   |
| Тип пилотного управления                 | прямой  |
| Направление потока                       | реверсивный с ограничениями   |
| Overlap                                  | Underlap  |
| Operating pressure, reversible           | -0,09 ... 0,1 MPa   |
| Рабочее давление, реверсивное            | -0,9 ... 1 bar  |
| Operating pressure, reversible           | -13,05 ... 14,5 psi   |
| Максимальная частота переключения        | 130 Hz  |
| Время выключения                         | 3,5 ms  |
| Время включения                          | 7 ms  |
| Рабочий цикл                             | 100 %   |
| Характеристики катушки                   | 24 V DC: 2.88 W   |
| Допустимые колебания напряжения          | +/- 10 %  |
| Рабочая среда                            | Сжатый воздух в соответствии с ISO8573-1:2010 [7:4:4]   |
| Примечание по рабочей среде              | Возможна работа со смазкой (впоследствии требуется постоянная смазка)                             |
| Стойкость к вибрации                     | Тест транспортного применения на уровне жесткости 2 в соответствии с FN 942017-4 and EN 60068-2-6 |
| Сопротивление ударной нагрузке           | Шоковый тест с уровнем опасности 2 в соответствии с FN 942017-5 и EN 60068-2-27                   |
| Классификация сопротивления коррозии CRC | 2 - Средняя стойкость к коррозии  |
| PWIS conformity                          | VDMA24364-B1/B2-L   |
| Температура среды                        | -5 ... 40 °C  |
| Температура окружающей среды             | -5 ... 40 °C  |
| Вес продукта                             | 60 g  |
| Электрическое подключение                | 2-пин<br>Разъем   |
| Тип крепления                            | На монтажной плите  |
| Пневматическое подключение, канал 1      | Монтажная плита   |
| Пневматическое подключение, канал 2      | Монтажная плита   |

| Характеристика                      | Значение  |
|-------------------------------------|---|
| Пневматическое подключение, канал 3 | Монтажная плата   |
| Замечания по материалу              | Соответствует директиве по ограничению использования опасных веществ (RoHS) |
| Материал уплотнений                 | HNBR<br>NBR   |
| Материал корпуса                    | Die-cast zinc, coated   |
| Материал винтов                     | Гальванизированная сталь  |