

Консольный привод DGEA-40- -ZR

№ изделия: 195613

Продукт будет снят с производства

FESTO

Электромеханический консольный привод с зубчатым ремнем.
Снимаемый с производства тип. Доступен до 2021 года. Для поиска альтернативных продуктов используйте Support Portal.



Примерное
представление

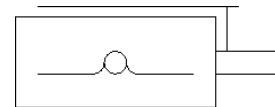


Таблица данных

Общая таблица данных - Индивидуальные значения зависят от вашей конфигурации.

| Характеристика | Значение |
|--|---|
| Эффективный диаметр приводной шестерни | 38,2 mm |
| Рабочий ход | 1 ... 1.000 mm |
| Размер | 40 |
| Резерв хода | 120 mm |
| Удлинение зубчатого ремня | 0,056 % |
| Шаг зубчатого ремня | 5 mm |
| Направляющая | передача типа "винт - гайка" с циркулирующими шариками с направляющей |
| Тип конструкции | Электромеханический консольный привод С зубчатым ремнем |
| Тип мотора | Шаговый мотор Сервомотор |
| Макс. скорость | 3 m/s |
| Точность повторения | ±0,05 mm |
| Класс защиты | IP20 |
| Температура окружающей среды | -10 ... 60 °C |
| Моменты инерции сечения 2-ой степени Iy | 1.759E+03 mm ⁴ |
| Моменты инерции сечения 2-ой степени Iz | 1.894E+03 mm ⁴ |
| Макс. приводной момент | 19 Nm |
| Макс. усилие Fx на консоли | 8.400 N |
| Макс. усилие Fy | 7.300 N |
| Макс. усилие Fy на консоли | 3.200 N |
| Макс. усилие Fz | 7.300 N |
| Макс. усилие Fz на консоли | 3.200 N |
| Макс. момент Mx | 133 Nm |
| Макс. момент Mx на консоли | 118 Nm |
| Макс. момент My | 665 Nm |
| Макс. момент My на консоли | 407 Nm |
| Макс. момент Mz | 460 Nm |
| Макс. момент Mz на консоли | 580 Nm |
| Макс. усилие подачи Fx | 1.000 N |
| Движущий момент на холостом ходу | 1 Nm |
| Ориентировочное значение полезной нагрузки, горизонтальной | 20 kg |
| Ориентировочное значение полезной нагрузки, вертикальной | 27 kg |
| Массовый момент инерции JH на метр хода | 36,5 kgcm ² |
| Массовый момент инерции JL на кг нагрузки | 3,65 kgcm ² |
| Массовый момент инерции JO | 28 kgcm ² |
| Массовый момент инерции JO со вторым приводом | 41,5 kgcm ² |
| Коэффициент подачи | 120 mm/U |
| Рабочая нагрузка при ходе 0 мм со вторым двигателем | 8.600 g |

| Характеристика | Значение |
|---|---|
| Перемещаемая масса при ходе 0 мм | 6.200 g |
| Базовая нагрузка при ходе 0 мм со вторым двигателем | 23.200 g |
| Базовый вес на 0 мм хода | 14.300 g |
| Дополнительный коэффициент массы на 10 мм хода | 100 g |
| Материал концевых крышек | Алюминиевый сплав Анодированный |
| Материал каретки головки привода | Сталь Гальванизирован |
| Материал профиля | Алюминиевый сплав Анодированный |
| Замечания по материалу | Содержит PWIS вещества |
| Материал головки привода | Алюминиевый сплав Анодированный |
| Материал направляющей рейки | Катанная подшипниковая сталь антикоррозионное покрытие |