

# Регулятор давления LRS-1/2-D-7-O-MIDI

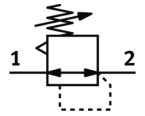
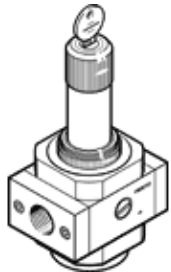
№ изделия: 194648

Classic - nicht für Neukonstruktionen verwenden

С запираемой рукояткой регулятора, рабочее давление до 7 бар.

Современные альтернативы могут быть найдены с помощью введения первых четырех символов маркировки изделия в поле поиска.

FESTO



## Таблица данных

| Характеристика                           | Значение  |
|--|---|
| Размер                                   | Midi  |
| Серия                                    | D   |
| Фиксатор привода                         | Поворотная рукоятка со встроенной фиксацией   |
| Положение при сборке                     | Любое   |
| Тип конструкции                          | мембранный регулятор прямого действия   |
| Функция контроллера                      | Постоянная выходного давления<br>с компенсацией начального давления<br>со вторичным сбросом |
| Манометр                                 | Подготовка для G1/4   |
| Рабочее давление                         | 0 ... 16 bar  |
| Диапазон давления управления             | 0,5 ... 7 bar   |
| Макс. гистерезис давления                | 0,2 bar   |
| Стандартный номинальный расход           | 4.000 l/min   |
| Рабочая среда                            | Сжатый воздух в соответствии с ISO8573-1:2010 [7:4:4]<br>Инертные газы                      |
| Примечание по рабочей среде              | Возможна работа со смазкой (впоследствии требуется постоянная смазка)                       |
| Классификация сопротивления коррозии CRC | 2 - Средняя стойкость к коррозии  |
| PWIS conformity                          | VDMA24364-B1/B2-L   |
| Чистота воздуха на выходе                | Сжатый воздух в соответствии с ISO8573-1:2010 [7:4:4]<br>Инертные газы                      |
| Температура среды                        | -10 ... 60 °C   |
| Температура окружающей среды             | -10 ... 60 °C   |
| Вес продукта                             | 1.180 g   |
| Тип крепления                            | Установка передней панели<br>Линейный монтаж<br>с принадлежностями                          |
| Пневматическое подключение, канал 1      | G1/2  |
| Пневматическое подключение, канал 2      | G1/2  |
| Замечания по материалу                   | Соответствует директиве по ограничению использования опасных веществ (RoHS)                 |
| Материал соединительной плиты            | Цинковая штамповка  |
| Материал уплотнений                      | NBR   |
| Материал корпуса                         | Цинковая штамповка  |