

Привод со шпинделем DGE-40- -SP

№ изделия: 193747
Продукт будет снят с производства

Электромеханический линейный привод со шпинделем
Снимаемый с производства тип. Доступен до 2021 года. Для поиска альтернативных продуктов используйте Support Portal.

FESTO

Примерное
представление

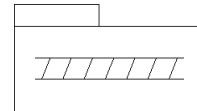


Таблица данных

Общая таблица данных - Индивидуальные значения зависят от вашей конфигурации.

Характеристика	Значение
Размер	40
Резерв хода	20 mm
Диаметр шпинделя	20 mm
Шаг шпинделя	20 mm/U
Направляющая	передача типа "винт - гайка" с циркулирующими шариками с направляющей Направляющая для тяжелых условий
Тип конструкции	Электромеханический линейный привод Со шпинделем
Тип мотора	Шаговый мотор Сервомотор
Макс. ускорение	6 m/s ²
Макс. скорость	1 m/s
Точность повторения	±0,02 mm
Температура окружающей среды	0 ... 40 °C
Макс. приводной момент	2,1 Nm
Макс. радиальное усилие на приводном валу	250 N
Макс. усилие подачи F _x	600 N
Массовый момент инерции J _N на метр хода	1 kgcm ²
Массовый момент инерции J _L на кг нагрузки	0,101 kgcm ²
Коэффициент подачи	20 mm/U
Материал концевых крышек	Алюминиевый сплав Анодированный
Материал компенсатора момента	Алюминиевый сплав Анодированный
Материал профиля	Алюминиевый сплав Анодированный
Материал закрывающей ленты	Легированная сталь, нержавеющая
Материал крышки привода	Алюминиевый сплав Анодированный
Материал каретки	Алюминиевый сплав Анодированный
Материал направляющей рейки	Катанная подшипниковая сталь антикоррозионное покрытие
Материал гайки шпинделя	Катанная подшипниковая сталь
Материал шпинделя	Катанная подшипниковая сталь