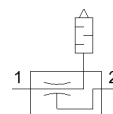
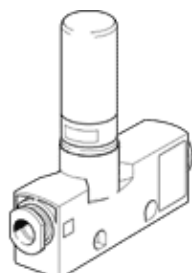


# Генератор вакуума VN-05-N-T3-PQ2-VQ2-RO1

№ изделия: 193623

FESTO

Встраиваемый в линию, высокая скорость всасывания, ширина 14 мм, Т-образный с цанговым фитингом и глушителем.



## Таблица данных

| Характеристика  | Значение  |
|---|---|
| Условный проход, сопло Лавала                                 | 0,45 mm   |
| Монтажный шаг   | 14 mm   |
| Конструкция, глушитель  | открыт  |
| Положение при сборке  | Любое   |
| Характеристика эжектора                                       | Высокая скорость всасывания<br>Inline                                       |
| Встроенная функция  | Открытый глушитель  |
| Тип конструкции   | Т-образный  |
| Рабочее давление для макс. скорости всасывания                | 6 bar   |
| Рабочее давление  | 1 ... 8 bar   |
| Номинальное рабочее давление                                  | 6 bar   |
| Макс. скорость всасывания относительно атмосферного давления  | 12 l/min  |
| Продолжительность вентиляции при номинальном рабочем давлении | 1,57 s  |
| Рабочая среда   | Сжатый воздух в соответствии с ISO8573-1:2010 [7:4:4]                       |
| Примечание по рабочей среде                                   | Операция смазывания невозможна  |
| Классификация сопротивления коррозии CRC                      | 1 - Низкая стойкость к коррозии   |
| PWIS conformity   | VDMA24364-B1/B2-L   |
| Температура среды   | 0 ... 60 °C   |
| Уровень шума при номинальном рабочем давлении                 | 48 dB(A)  |
| Температура окружающей среды                                  | 0 ... 60 °C   |
| Макс. момент затяжки  | 0,5 Nm  |
| Вес продукта  | 24 g  |
| Тип крепления   | со сквозным отверстием<br>с принадлежностями                                |
| Пневматическое подключение, канал 1                           | QS-6  |
| Пневматическое подключение, канал 3                           | Открытый глушитель  |
| Подключение вакуума   | QS-6  |
| Материал соединительной резьбы                                | Никелированная латунь   |
| Замечания по материалу  | Соответствует директиве по ограничению использования опасных веществ (RoHS) |
| Материал уплотнений   | NBR   |
| Материал сопла приемника                                      | POM   |
| Материал корпуса  | POM с армированием  |
| Материал глушителя  | PE  |
| Материал сопла передатчика                                    | Алюминиевый сплав   |
| Материал фитинга  | Латунь<br>Никелирование   |