

Генератор вакуума VN-05-M-T3-PQ2-VQ2-RO1

№ изделия: 193540

FESTO

Встраиваемый в линию, глубокий вакуум, ширина 14 мм, с цанговым фитингом и глушителем.

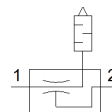
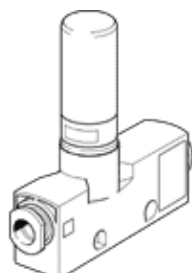


Таблица данных

Характеристика	Значение
Условный проход, сопло Лавала	0,45 mm
Монтажный шаг	14 mm
Конструкция, глушитель	открыт
Положение при сборке	Любое
Характеристика эжектора	Высокий вакуум Inline
Встроенная функция	Открытый глушитель
Тип конструкции	T-образный
Рабочее давление для макс. скорости всасывания	6,3 bar
Рабочее давление	1 ... 8 bar
Рабочее давление для макс. вакуума	6 bar
Макс. вакуум	86 %
Номинальное рабочее давление	6 bar
Макс. скорость всасывания относительно атмосферного давления	6,1 l/min
Продолжительность вентиляции при номинальном рабочем давлении	4,7 s
Рабочая среда	Сжатый воздух в соответствии с ISO8573-1:2010 [7:4:4]
Примечание по рабочей среде	Операция смазывания невозможна
Классификация сопротивления коррозии CRC	1 - Низкая стойкость к коррозии
PWIS conformity	VDMA24364-B1/B2-L
Температура среды	0 ... 60 °C
Уровень шума при номинальном рабочем давлении	53 dB(A)
Температура окружающей среды	0 ... 60 °C
Макс. момент затяжки	0,5 Nm
Вес продукта	24 g
Тип крепления	со сквозным отверстием с принадлежностями
Пневматическое подключение, канал 1	QS-6
Пневматическое подключение, канал 3	Открытый глушитель
Подключение вакуума	QS-6
Материал соединительной резьбы	Никелированная латунь
Замечания по материалу	Соответствует директиве по ограничению использования опасных веществ (RoHS)
Материал уплотнений	NBR
Материал сопла приемника	POM
Материал корпуса	POM с армированием
Материал глушителя	PE
Материал сопла передатчика	Алюминиевый сплав
Материал фитинга	Латунь Никелирование