

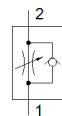
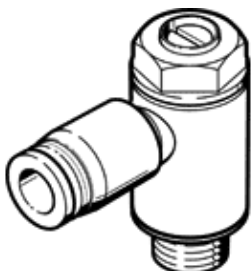
# Дроссель с обратным клапаном GRLZ-1/8-QS-6-D

№ изделия: 193158

★ Линейка основной продукции

для дросселирования на входе, с поворотным присоединением.

FESTO



## Таблица данных

Характеристика	Значение
Функция распределителя	функция дросселя с обратным клапаном на входе
Пневматическое подключение, канал 1	QS-6
Пневматическое подключение, канал 2	G1/8
Элемент настройки	Винт с головкой под шлиц
Тип крепления	Резьбовой
Стандартный расход через дроссель	185 l/min
Стандартный расход в направлении обратного клапана	160 ... 240 l/min
Температура окружающей среды	-10 ... 60 °C
Морская классификация	см. сертификат
Положение при сборке	Любое
Полный диапазон температур рабочего давления	0,2 ... 10 bar
Standard flow rate in flow control direction 0.6->0 MPa (6->0 bar, 87->0 psi)	340 l/min
Standard flow rate in non-return direction at 0.6->0 MPa (6->0 bar, 87->0 psi)	390 ... 460 l/min
Рабочая среда	Сжатый воздух в соответствии с ISO8573-1:2010 [7:4:4]
Примечание по рабочей среде	Возможна работа со смазкой (впоследствии требуется постоянная смазка)
PWIS conformity	VDMA24364-B1/B2-L
Температура среды	-10 ... 60 °C
Номинальный момент затяжки	3 Nm
Допуск для номинального момента затяжки	± 10 %
Вес продукта	22 g
Материал резьбовой заглушки	Алюминиевый сплав
Замечания по материалу	Соответствует директиве по ограничению использования опасных веществ (RoHS)
Материал уплотнений	NBR
Материал отпусающего кольца	POM
Материал регулировочного винта	Латунь
Материал поворотного фитинга	Цинковая штамповка Хромирование