

Дроссель с обратным клапаном GR-QS-1/2

№ изделия: 192756

FESTO

С потоком, регулируемым в одном направлении.

Эти продукты можно заказать только через Фесто-США

Снимается с производства, доступен до 2011 года.

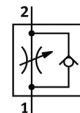
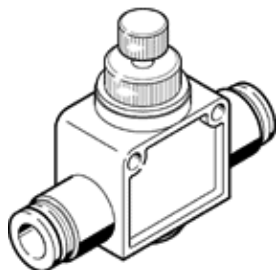


Таблица данных

Характеристика	Значение
Функция распределителя	Функция дросселирования в одном направлении
Пневматическое подключение, канал 1	QS-1/2
Пневматическое подключение, канал 2	QS-1/2
Элемент настройки	Рифленный винт
Тип крепления	Опция со сквозным отверстием Линейный монтаж
Стандартный расход через дроссель	743 l/min
Стандартный расход в направлении обратного клапана	463 l/min
Рабочее давление	1 ... 9 bar
Температура окружающей среды	0 ... 60 °C
Информация о материале, корпус	PBT с армированием
Рабочая среда	Сжатый воздух, фильтрованный, без масла Сжатый воздух, фильтрованный, обогащенный маслом
Положение при сборке	Любое
Температура среды	0 ... 60 °C
Вес продукта	113 g
Данные о материале, стопорное кольцо	ПОМ
Данные о материале, винт регулировки	Латунь Никелирование