

# Блок подготовки воздуха FRC-1/2-D-DI-MAXI-KF-A

№ изделия: 192482

Classic - nicht für Neukonstruktionen verwenden

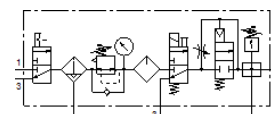
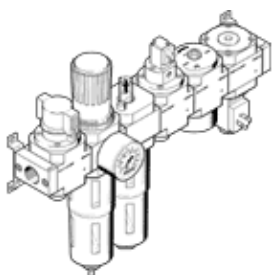
состоит из клапана вкл./выкл с ручным управлением, фильтр-регулятора, маслораспылителя, клапан вкл./выкл с электромагнитной катушкой 24 В DC без штекерной розетки, распределителя плавного пуска и разветвителя с реле давления без штекерной розетки, с крепежным уголком.

С автоматическим отвод конденсата и металлическим защитным кожухом.

Современные альтернативы могут быть найдены с помощью введения первых четырех символов маркировки изделия в поле поиска.

Снимаемый с производства тип. Доступен до 2022 года. Для поиска альтернативных продуктов используйте Support Portal.

FESTO



## Таблица данных

Характеристика	Значение
Размер	Maxi
Серия	D
Фиксатор привода	Поворотная рукоятка с фиксацией
Положение при сборке	Вертикально +/- 5°
Степень фильтрации	40 µm
Отвод конденсата	полностью автоматический
Тип конструкции	Модуль ответвления Датчик давления Отсечной клапан Фильтр-регулятор с манометром пропорциональный стандартный маслораспылитель Клапан безопасного старта
Макс. объем конденсата	43 см <sup>3</sup>
Кожух стакана	Металлический кожух стакана
Манометр	с манометром
Рабочее давление	3 ... 12 bar
Диапазон давления управления	2,5 ... 12 bar
Стандартный номинальный расход	5.000 l/min
Рабочая среда	Сжатый воздух в соответствии с ISO8573-1:2010 [:-::-] Инертные газы
Классификация сопротивления коррозии CRC	2 - Средняя стойкость к коррозии
Чистота воздуха на выходе	Сжатый воздух в соответствии с ISO8573-1:2010 [7:4:-] Инертные газы
Температура среды	-10 ... 60 °C
Температура окружающей среды	-10 ... 60 °C
Вес продукта	6.500 g
Тип крепления	Линейный монтаж с принадлежностями Опция
Пневматическое подключение, канал 1	G1/2
Пневматическое подключение, канал 2	G1/2
Материал корпуса	Цинковая штамповка
Материал стакана	PC