

# Регулятор давления LR-1/4-D-7-O-I-MINI

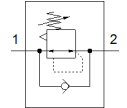
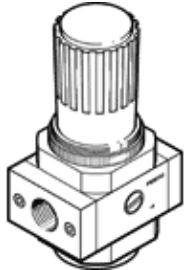
№ изделия: 192307

Classic - nicht für Neukonstruktionen verwenden

с увеличенным обратным выхлопом, рабочее давление до 7 бар.

Современные альтернативы могут быть найдены с помощью введения первых четырех символов маркировки изделия в поле поиска.

FESTO



## Таблица данных

| Характеристика                      | Значение   |
|-------------------------------------|--|
| Размер                              | Mini   |
| Серия                               | D  |
| Фиксатор привода                    | Поворотная рукоятка с фиксацией  |
| Положение при сборке                | Любое  |
| Тип конструкции                     | мембранный регулятор прямого действия  |
| Функция контроллера                 | Постоянная выходного давления<br>с компенсацией начального давления<br>со вторичным сбросом<br>с обратным протоком |
| Манометр                            | Подготовка для G1/8  |
| Рабочее давление                    | 1 ... 16 bar   |
| Диапазон давления управления        | 0,5 ... 7 bar  |
| Макс. гистерезис давления           | 0,2 bar  |
| Стандартный номинальный расход      | 1.600 l/min  |
| Рабочая среда                       | Сжатый воздух в соответствии с ISO8573-1:2010 [7:4:4]<br>Инертные газы   |
| Примечание по рабочей среде         | Возможна работа со смазкой (впоследствии требуется постоянная смазка)  |
| PWIS conformity                     | VDMA24364-B1/B2-L  |
| Чистота воздуха на выходе           | Сжатый воздух в соответствии с ISO8573-1:2010 [7:4:4]<br>Инертные газы   |
| Температура среды                   | -10 ... 60 °C  |
| Температура окружающей среды        | -10 ... 60 °C  |
| Вес продукта                        | 300 g  |
| Тип крепления                       | Установка передней панели<br>Линейный монтаж<br>с принадлежностями   |
| Пневматическое подключение, канал 1 | G1/4   |
| Пневматическое подключение, канал 2 | G1/4   |
| Замечания по материалу              | Соответствует директиве по ограничению использования опасных веществ (RoHS)  |
| Материал соединительной плиты       | Цинковая штамповка   |
| Материал уплотнений                 | NBR  |
| Материал корпуса                    | Цинковая штамповка   |