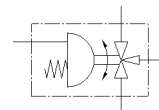


# Шаровой кран с приводом VZBA-1"-GGG-63-32L-F0405-V4V4T-PS30-R-90-4-C

№ изделия: 1915547

FESTO

3/2-way, flange hole pattern F0405, thread EN 10226-1.



## Таблица данных

| Характеристика                                      | Значение  |
|---|---|
| Тип конструкции                                     | 3-ходовой шаровой кран<br>L-образной отверстие  |
| Тип управления                                      | пневматический  |
| Положение при сборке                                | Любое   |
| Тип крепления                                       | Линейный монтаж   |
| Присоединение запорного клапана                     | Rp1   |
| Индикатор позиции переключения                      | Направление прорези = направление пропускной способности  |
| Номинальный внутренний диаметр DN                   | 25  |
| Рабочее давление                                    | 6 ... 8,4 bar   |
| Номинальное давление, запорно-регулирующая арматура | 63  |
| Среда   | Сжатый воздух в соответствии с ISO8573-1:2010 [-:~:]<br>Инертные газы<br>Вода (без водяного пара)<br>Нейтральные жидкости |
| Рабочая среда                                       | Сжатый воздух в соответствии с ISO8573-1:2010 [7:4:4]   |
| Примечание по рабочей среде                         | Возможна работа со смазкой (впоследствии требуется постоянная смазка)   |
| Температура среды                                   | -10 ... 200 °C  |
| Температура окружающей среды                        | -10 ... 80 °C   |
| Flow rate Kv type L                                 | 11,8 м3/h   |
| Макс. температура поверхности сборки                | TX  |
| Сборка группы взрывоопасности                       | IIC, IIIC   |
| Замечания по материалу                              | Соответствует директиве по ограничению использования опасных веществ (RoHS)   |
| PWIS conformity                                     | VDMA24364 zone III  |
| Материал корпуса                                    | Легированная сталь, нержавеющая   |
| Номер материала корпуса                             | 1.4408  |
| Материал уплотнений                                 | PTFE<br>PTFE с армированием   |
| Материал шарика                                     | Легированная сталь, нержавеющая   |
| Номер материала шара                                | 1.4408  |
| Материал вала                                       | Легированная сталь, нержавеющая   |
| Номер материала вала                                | 1.4401  |
| Вес продукта  | 3.850 g   |
| Взрывобезопасная температура окружающей среды       | -10°C ≤ Ta ≤ +60°C  |
| Классификация сопротивления коррозии CRC            | 3 - Высокая стойкость к коррозии  |