

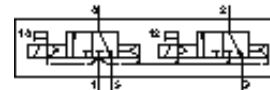
# Распределитель с электроуправлением MN2H-2X3G-D-02-230VAC

№ изделия: 191376

FESTO

В соответствии с ISO 15407/-1, с катушкой и ручным дублированием, без штекерной розетки.

Снимается с производства, доступен до 2009 года.



## Таблица данных

| Характеристика                                | Значение   |
|---|--|
| Функция распределителя                        | 2x3/2, Н.З., моностабильные  |
| Тип управления                                | электрический  |
| Ширина  | 18 mm  |
| Стандартный номинальный расход                | 440 l/min  |
| Рабочее давление                              | 2 ... 10 bar   |
| Структура проекта                             | Каретка поршня   |
| Тип сброса                                    | Воздушная пружина  |
| Класс защиты                                  | IP65   |
| Условный проход                               | 6 mm   |
| Монтажный шаг                                 | 19 mm  |
| Функция быстрого выхлопа                      | дресселирующий   |
| Тип уплотнения                                | мягкий   |
| Положение при сборке                          | Любое  |
| Соответствует стандарту                       | VDMA 24563   |
| Ручное дублирование                           | с принадлежностями, с защелкой   |
| Тип пилотного управления                      | С пилотным управлением   |
| Питание пилотного каскада                     | Внутренний   |
| Направление потока                            | неревверсивный   |
| значение b                                    | 0,3  |
| значение C                                    | 1,85 l/sbar  |
| Время выключения                              | 15 ms  |
| Время включения                               | 15 ms  |
| Характеристики катушки                        | 230V AC: 50Hz<br>230V AC: 60Hz   |
| Рабочая среда                                 | сжатый воздух, фильтрованный, степень фильтрации 40 µm, с маслом или без |
| Обозначение CE (см. заявление о соответствии) | в соответствии с директивой EU по оборудованию низкого напряжения        |
| Классификация сопротивления коррозии CRC      | 2  |
| Температура среды                             | -10 ... 50 °C  |
| Температура окружающей среды                  | -10 ... 50 °C  |
| Вес продукта                                  | 210 g  |
| Электрическое подключение                     | Разъем по DIN 43650<br>Исполнение C                                      |
| Тип крепления                                 | со сквозным отверстием   |
| Подвод пилотного воздуха 12/14                | Монтажная плата VDMA 24563 размер 2                                      |
| Выхлоп пилота, канал 82/84                    | Монтажная плата VDMA 24563 размер 2                                      |
| Пневматическое подключение, канал 1           | Монтажная плата VDMA 24563 размер 2                                      |
| Пневматическое подключение, канал 2           | Монтажная плата VDMA 24563 размер 2                                      |
| Пневматическое подключение, канал 3           | Монтажная плата VDMA 24563 размер 2                                      |
| Пневматическое присоединение, канал 4         | Монтажная плата VDMA 24563 размер 2                                      |
| Пневматическое присоединение, канал 5         | Монтажная плата VDMA 24563 размер 2                                      |
| Информация о материале, уплотнения шланга     | NBR  |
| Информация о материале, корпус                | Алюминиевое литье под давление   |