

Распределитель с электроуправлением MN2H-2X3G-D-02-S-ZSR

№ изделия: 191371

FESTO

с круглым центральным разъемом

Снимается с производства, доступен до 2009 года.

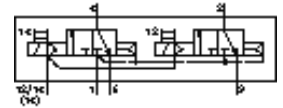
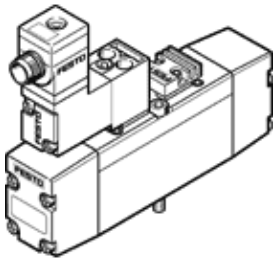


Таблица данных

Характеристика	Значение
Функция распределителя	2x3/2, Н.З., моностабильные
Тип управления	электрический
Ширина	18 mm
Стандартный номинальный расход	440 l/min
Рабочее давление	2 ... 10 bar
Структура проекта	Каретка поршня
Тип сброса	Воздушная пружина
Класс защиты	IP65
Условный проход	6 mm
Монтажный шаг	19 mm
Функция быстрого выхлопа	дресселирующий
Тип уплотнения	мягкий
Положение при сборке	Любое
Соответствует стандарту	VDMA 24563
Ручное дублирование	с принадлежностями, с защелкой
Тип пилотного управления	С пилотным управлением
Питание пилотного каскада	внешний
Направление потока	неревверсивный
Пилотное давление	1,3 ... 10 bar
значение b	0,3
значение C	1,85 l/sbar
Время выключения	15 ms
Время включения	15 ms
Характеристики катушки	24V DC: 1,5W
Рабочая среда	сжатый воздух, фильтрованный, степень фильтрации 40 µm, с маслом или без Вакуум
Классификация сопротивления коррозии CRC	2
Температура среды	-10 ... 50 °C
Рабочая среда пилотного каскада	сжатый воздух, фильтрованный, степень фильтрации 40 µm, с маслом или без
Температура окружающей среды	-10 ... 50 °C
Вес продукта	210 g
Электрическое подключение	Центральный разъем Круглого дизайна M12x1
Тип крепления	со сквозным отверстием
Подвод пилотного воздуха 12/14	Монтажная плита VDMA 24563 размер 2
Выхлоп пилота, канал 82/84	Монтажная плита VDMA 24563 размер 2
Пневматическое подключение, канал 1	Монтажная плита VDMA 24563 размер 2
Пневматическое подключение, канал 2	Монтажная плита VDMA 24563 размер 2
Пневматическое подключение, канал 3	Монтажная плита VDMA 24563 размер 2
Пневматическое присоединение, канал 4	Монтажная плита VDMA 24563 размер 2
Пневматическое присоединение, канал 5	Монтажная плита VDMA 24563 размер 2
Информация о материале, уплотнения шланга	NBR
Информация о материале, корпус	Алюминиевое литье под давление