

Пропорциональный регулятор давления VPPL-3Q-3-Z-0L40H-V1-A-S1-8

№ изделия: 1910709

FESTO

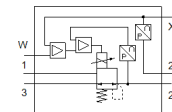
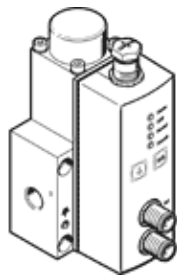


Таблица данных

Характеристика	Значение
Номинальный диаметр, подача давления	3 mm
Номинальный диаметр, выхлоп	3 mm
Тип управления	электрический
Тип уплотнения	мягкий
Положение при сборке	Любое Предпочтительно вертикальный
Тип конструкции	поршневой регулятор прямого действия
Защита от короткого замыкания	Нет
Макс. длина линии	30 m
Инструкции по безопасности	Безопасная установка VPPL
Защищен от смены полярности	для всех электрических соединений
Тип сброса	механическая пружина
Тип пилотного управления	прямой
Функция распределителя	3-ходовой пропорциональный регулятор давления, Н.З.
Тип дисплея	Светодиодная индикация
Operating pressure MPa	≤ 5 MPa
Рабочее давление	≤ 50 bar
Диапазон регулировки давления в Мпа	0,04 ... 4 MPa
Диапазон давления управления	0,4 ... 40 bar
Входное давление 1	0 ... 50 bar
Давление питания 1 Мпа	0 ... 5 MPa
Max. pressure hysteresis (MPa)	0,04 MPa
Макс. гистерезис давления	0,4 bar
Max. pressure hysteresis	5,8 psi
значение b	0,25
значение C	0,8 l/sbar
Стандартный номинальный расход	245 l/min
Стандартный номинальный расход 2-3	282 l/min
Время выключения	654 ms
Время включения	428 ms
Диапазон рабочего напряжения DC	21,6 ... 27,6 V
Рабочий цикл	100 %
Макс. потребление электроэнергии	26,7 W
Остаточная пульсация	10 %
Диапазон сигнала, аналоговый выход	4 - 20 mA
Диапазон сигнала, аналоговый вход	0 - 10 V
Значения УСТАВКА/РЕАЛЬНО	Напряжение 0 - 10 V
Рабочая среда	Сжатый воздух в соответствии с ISO8573-1:2010 [7:4:4] Инертные газы
Примечание по рабочей среде	Операция смазывания невозможна
Авторизация	с UL us - Listed (OL)
КС mark	КС-EMV
Обозначение CE (см. заявление о соответствии)	в соответствии с директивой EU по электромагнитной совместимости EMC
UKCA marking (see declaration of conformity)	To UK instructions for EMC
Классификация сопротивления коррозии CRC	2 - Средняя стойкость к коррозии

Характеристика	Значение
PWIS conformity	VDMA24364 zone III
Температура среды	5 ... 50 °C
Класс защиты	IP65
Температура окружающей среды	5 ... 50 °C
Температура хранения	-10 ... 60 °C
Вес продукта	1.100 g
Ошибка линейности в ± % шкалы	1 %FS
Overall accuracy	1,25 %FS
Температурный коэффициент	0,04 %/K
Точность повторения в ± % шкалы	1 %FS
Электрическое присоединение диагностики интерфейса	Розетка, M12, 5-пиновая, А-закодирован
Electrical connection IN	Разъём, M12, 5-пиновый, А-закодирован
Электрическое соединение Выход	Разъём, M12, 5-пиновый, А-закодирован
Тип крепления	со сквозным отверстием
Пневматическое подключение, канал 1	Фланец G1/4
Пневматическое подключение, канал 2	Фланец
Пневматическое подключение, канал 3	Фланец
Замечания по материалу	Соответствует директиве по ограничению использования опасных веществ (RoHS)
Материал корпуса	Анодированный алюминий