

Клапан регулирования перепада давлений LRL-1/2-NPT-QS-1/2-U

№ изделия: 190915

Продукт будет снят с производства

Без манометра, с наружной резьбой и фитингом QS.

Снимаемый с производства тип. Доступен до 2023 года. Для поиска альтернативных продуктов используйте Support Portal.

FESTO

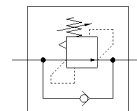


Таблица данных

Характеристика	Значение
Функция контроллера	Дифференциальное давление, постоянное
Пневматическое подключение, канал 1	1/2 NPT
Пневматическое подключение, канал 2	QS-1/2
Тип крепления	Резьбовой
Давление питания 1 Мпа	0 ... 0,9 МПа
Входное давление 1	0 ... 9 bar
Давление питания 1 psi	0 ... 130,5 psi
Температура окружающей среды	0 ... 60 °C
Материал корпуса	PBT с армированием
Рабочая среда	Сжатый воздух в соответствии с ISO8573-1:2010 [7:::]
Положение при сборке	Любое
Примечание по рабочей среде	Возможна работа со смазкой (впоследствии требуется постоянная смазка)
PWIS conformity	VDMA24364-B1/B2-L
Вес продукта	105 g
Материал резьбовой заглушки	Латунь
Замечания по материалу	Соответствует директиве по ограничению использования опасных веществ (RoHS)