

Неполноповоротный привод DRE-150-F14-Q10-FO

№ изделия: 190352

FESTO

одностороннего действия, пневматическое присоединение по VDI/VDE 3845, распределители Namur имеют прямое фланцевое крепление.

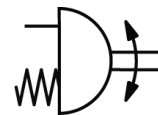


Таблица данных

Характеристика	Значение
Размер привода	150
Расположение отверстий на фланце	F14
Угол поворота	90 deg
Фитинги соответствуют стандарту	ISO 5211
Демпфирование	Без демпфирования
Положение при сборке	Любое
Режим работы	одностороннего действия
Структура проекта	Рейка и шестерня
Определение позиции	Без
Закрывание	Усилие пружины, открытие
Подключение распределителя по стандарту	VDI/VDE 3845 (NAMUR)
Рабочее давление	2 ... 10 bar
Категория АTEX Газ	II 2G
Взрывозащита типа "Газ"	с Т6
Категория АTEX Пыль	II 2D
Взрывозащита типа "Пыль"	с 60°C
Взрывобезопасная температура окружающей среды	-20°C ≤ Ta ≤ +60°C
Рабочая среда	Сжатый воздух в соответствии с ISO8573-1:2010 [7:4:4]
Примечание по рабочей среде	Возможна работа со смазкой (впоследствии требуется постоянная смазка)
Обозначение CE (см. заявление о соответствии)	в соответствии с директивой EU по взрывозащите (ATEX)
Классификация сопротивления коррозии CRC	3
Температура окружающей среды	-20 ... 80 °C
Момент при давлении 6 бар	1.096 Nm
Момент от возвратной пружины	421 Nm
Расход воздуха при 6 бар за цикл 0°-90°-0°	37,2 l
Вес продукта	47.400 g
Присоединение вала	V36
Пневматическое присоединение	Монтажная плата G1/4
Замечания по материалу	Содержит PWIS вещества