

Неполноповоротный привод DRE-880-F25-Q12-FO-PS

№ изделия: 189755

FESTO

одностороннего действия, пневматическое присоединение по VDI/VDE 3845, распределители NAMUR имеют прямое фланцевое крепление.

Эти продукты можно заказать только через Фесто-США

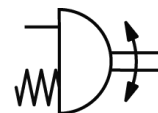
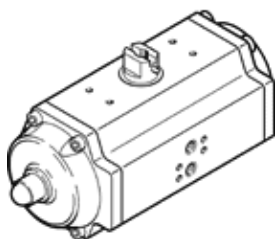


Таблица данных

| Характеристика | Значение |
|---|---|
| Размер привода | 880 |
| Расположение отверстий на фланце | F25 |
| Угол поворота | 90 deg |
| Фитинги соответствуют стандарту | ISO 5211 |
| Демпфирование | Без демпфирования |
| Положение при сборке | Любое |
| Режим работы | одностороннего действия |
| Структура проекта | Рейка и шестерня |
| Определение позиции | Без |
| Подключение распределителя по стандарту | VDI/VDE 3845 (NAMUR) |
| Рабочее давление | 2 ... 10 bar |
| Категория АTEX Газ | II 2G |
| Взрывозащита типа "Газ" | с Т6 |
| Категория АTEX Пыль | II 2D |
| Взрывозащита типа "Пыль" | с 60°C |
| Взрывобезопасная температура окружающей среды | -20°C ≤ Ta ≤ +60°C |
| Рабочая среда | Сжатый воздух в соответствии с ISO8573-1:2010 [7:4:4] |
| Примечание по рабочей среде | Возможна работа со смазкой (впоследствии требуется постоянная смазка) |
| Обозначение CE (см. заявление о соответствии) | в соответствии с директивой EU по взрывозащите (ATEX) |
| Классификация сопротивления коррозии CRC | 3 |
| Температура окружающей среды | -20 ... 80 °C |
| Расход воздуха при 6 бар за цикл 0°-90°-0° | 192 l |
| Вес продукта | 167.000 g |
| Присоединение вала | V55 |
| Пневматическое присоединение | Монтажная плита G1/4 |
| Замечания по материалу | Содержит PWIS вещества |