

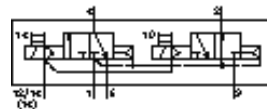
# Распределитель с электроуправлением MN2H-2X30-G-D-01-S

№ изделия: 187975

FESTO

В соответствии с ISO 15407/-1, с катушкой и ручным дублированием, без штекерной розетки.

Снимается с производства, доступен до 2009 года.



## Таблица данных

| Характеристика                           | Значение  |
|--|---|
| Функция распределителя                   | 2x3/2, Н.О., моностабильные   |
| Тип управления                           | электрический   |
| Ширина                                   | 26 mm   |
| Стандартный номинальный расход           | 900 l/min   |
| Рабочее давление                         | 2 ... 10 bar  |
| Структура проекта                        | Каретка поршня  |
| Тип сброса                               | Воздушная пружина   |
| Класс защиты                             | IP65  |
| Авторизация                              | Germanischer Lloyd  |
| Условный проход                          | 8 mm  |
| Монтажный шаг                            | 27 mm   |
| Функция быстрого выхлопа                 | дросселирующий  |
| Тип уплотнения                           | мягкий  |
| Положение при сборке                     | Любое   |
| Соответствует стандарту                  | ISO 15407-1<br>VDMA 24563   |
| Ручное дублирование                      | с принадлежностями, с защелкой  |
| Тип пилотного управления                 | С пилотным управлением  |
| Питание пилотного каскада                | внешний   |
| Направление потока                       | неревверсивный  |
| Пилотное давление                        | 0,9 ... 10 bar  |
| значение b                               | 0,27  |
| значение C                               | 3,8 l/sbar  |
| Время выключения                         | 29 ms   |
| Время включения                          | 18 ms   |
| Характеристики катушки                   | 24V DC: 1,5W  |
| Рабочая среда                            | сжатый воздух, фильтрованный, степень фильтрации 40 µm, с маслом или без<br>Вакуум                |
| Классификация сопротивления коррозии CRC | 2   |
| Температура среды                        | -10 ... 50 °C   |
| Рабочая среда пилотного каскада          | сжатый воздух, фильтрованный, степень фильтрации 40 µm, с маслом или без                          |
| Температура окружающей среды             | -10 ... 50 °C   |
| Вес продукта                             | 320 g   |
| Электрическое подключение                | Разъем по DIN 43650<br>Исполнение C   |
| Тип крепления                            | со сквозным отверстием  |
| Подвод пилотного воздуха 12/14           | Монтажная плита VDMA 24563 размер 1   |
| Выхлоп пилота, канал 82/84               | Соединительная плита размер 26 mm по стандарту ISO 15407-1<br>Монтажная плита VDMA 24563 размер 1 |

| Характеристика                            | Значение  |
|---|---|
| Пневматическое подключение, канал 1       | Соединительная плита размер 26 мм по стандарту ISO 15407-1<br>Монтажная плита VDMA 24563 размер 1 |
| Пневматическое подключение, канал 2       | Соединительная плита размер 26 мм по стандарту ISO 15407-1<br>Монтажная плита VDMA 24563 размер 1 |
| Пневматическое подключение, канал 3       | Соединительная плита размер 26 мм по стандарту ISO 15407-1<br>Монтажная плита VDMA 24563 размер 1 |
| Пневматическое присоединение, канал 4     | Соединительная плита размер 26 мм по стандарту ISO 15407-1<br>Монтажная плита VDMA 24563 размер 1 |
| Пневматическое присоединение, канал 5     | Соединительная плита размер 26 мм по стандарту ISO 15407-1<br>Монтажная плита VDMA 24563 размер 1 |
| Замечания по материалу                    | Не содержит медь и тефлон   |
| Информация о материале, уплотнения шланга | NBR   |
| Информация о материале, корпус            | Алюминиевое литье под давление  |