

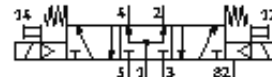
# Распределитель с электроуправлением MN2H-5/3B-D-01-12DCA

№ изделия: 187888

FESTO

В соответствии с ISO 15407/-1, с катушкой и ручным дублированием, без штекерной розетки.

Снимается с производства, доступен до 2009 года.



## Таблица данных

Характеристика	Значение
Функция распределителя	5/3 под давлением в нейтральной позиции
Тип управления	электрический
Ширина	26 mm
Стандартный номинальный расход	1.000 l/min
Рабочее давление	3 ... 10 bar
Структура проекта	Каретка поршня
Тип сброса	механическая пружина
Класс защиты	IP65
Условный проход	8 mm
Монтажный шаг	27 mm
Функция быстрого выхлопа	дросселирующий
Тип уплотнения	мягкий
Положение при сборке	Любое
Соответствует стандарту	ISO 15407-1 VDMA 24563
Ручное дублирование	с принадлежностями, с защелкой
Тип пилотного управления	С пилотным управлением
Питание пилотного каскада	Внутренний
Направление потока	неревверсивный
Время выключения	52 ms
Время включения	23 ms
Характеристики катушки	12V DC: 1,4W 24 V AC: 50 Гц, коммутируемая мощность: 3 VA, мощность при удержании: 2,4 VA 24V AC: 60Hz
Рабочая среда	сжатый воздух, фильтрованный, степень фильтрации 40 µm, с маслом или без
Классификация сопротивления коррозии CRC	2
Температура среды	-5 ... 50 °C
Температура окружающей среды	-5 ... 50 °C
Вес продукта	340 g
Электрическое подключение	Разъем по DIN 43650 Исполнение C
Тип крепления	со сквозным отверстием
Выхлоп пилота, канал 82/84	Соединительная плита размер 26 mm по стандарту ISO 15407-1 Монтажная плита VDMA 24563 размер 1
Пневматическое подключение, канал 1	Соединительная плита размер 26 mm по стандарту ISO 15407-1 Монтажная плита VDMA 24563 размер 1
Пневматическое подключение, канал 2	Соединительная плита размер 26 mm по стандарту ISO 15407-1 Монтажная плита VDMA 24563 размер 1
Пневматическое подключение, канал 3	Соединительная плита размер 26 mm по стандарту ISO 15407-1

Характеристика	Значение
	Монтажная плата VDMA 24563 размер 1
Пневматическое присоединение, канал 4	Соединительная плата размер 26 мм по стандарту ISO 15407-1 Монтажная плата VDMA 24563 размер 1
Пневматическое присоединение, канал 5	Соединительная плата размер 26 мм по стандарту ISO 15407-1 Монтажная плата VDMA 24563 размер 1
Информация о материале, уплотнения шланга	NBR
Информация о материале, корпус	Алюминиевое литье под давление