

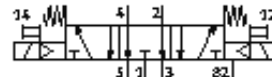
# Распределитель с электроуправлением MN2H-5/3E-D-01-12DCA

№ изделия: 187886

FESTO

В соответствии с ISO 15407/-1, с катушкой и ручным дублированием, без штекерной розетки.

Снимается с производства, доступен до 2009 года.



## Таблица данных

| Характеристика                           | Значение   |
|--|--|
| Функция распределителя                   | 5/3 выхлоп в нейтральной позиции   |
| Тип управления                           | электрический  |
| Ширина                                   | 26 mm  |
| Стандартный номинальный расход           | 1.000 l/min  |
| Рабочее давление                         | 3 ... 10 bar   |
| Структура проекта                        | Каретка поршня   |
| Тип сброса                               | механическая пружина   |
| Класс защиты                             | IP65   |
| Условный проход                          | 8 mm   |
| Монтажный шаг                            | 27 mm  |
| Функция быстрого выхлопа                 | дресселирующий   |
| Тип уплотнения                           | мягкий   |
| Положение при сборке                     | Любое  |
| Соответствует стандарту                  | ISO 15407-1<br>VDMA 24563  |
| Ручное дублирование                      | с принадлежностями, с защелкой   |
| Тип пилотного управления                 | С пилотным управлением   |
| Питание пилотного каскада                | Внутренний   |
| Направление потока                       | неревверсивный   |
| Время выключения                         | 52 ms  |
| Время включения                          | 23 ms  |
| Характеристики катушки                   | 12V DC: 1,4W<br>24 V AC: 50 Гц, коммутируемая мощность: 3 VA, мощность при удержании: 2,4 VA<br>24V AC: 60Hz |
| Рабочая среда                            | сжатый воздух, фильтрованный, степень фильтрации 40 µm, с маслом или без                                     |
| Классификация сопротивления коррозии CRC | 2  |
| Температура среды                        | -10 ... 50 °C  |
| Температура окружающей среды             | -10 ... 50 °C  |
| Вес продукта                             | 340 g  |
| Электрическое подключение                | Разъем<br>по DIN 43650<br>Исполнение C   |
| Тип крепления                            | со сквозным отверстием   |
| Выхлоп пилота, канал 82/84               | Соединительная плита размер 26 мм по стандарту ISO 15407-1<br>Монтажная плита VDMA 24563 размер 1            |
| Пневматическое подключение, канал 1      | Соединительная плита размер 26 мм по стандарту ISO 15407-1<br>Монтажная плита VDMA 24563 размер 1            |
| Пневматическое подключение, канал 2      | Соединительная плита размер 26 мм по стандарту ISO 15407-1<br>Монтажная плита VDMA 24563 размер 1            |
| Пневматическое подключение, канал 3      | Соединительная плита размер 26 мм по стандарту ISO 15407-1   |

| Характеристика                            | Значение  |
|---|---|
|   | Монтажная плата VDMA 24563 размер 1   |
| Пневматическое присоединение, канал 4     | Соединительная плата размер 26 мм по стандарту ISO 15407-1<br>Монтажная плата VDMA 24563 размер 1 |
| Пневматическое присоединение, канал 5     | Соединительная плата размер 26 мм по стандарту ISO 15407-1<br>Монтажная плата VDMA 24563 размер 1 |
| Информация о материале, уплотнения шланга | NBR   |
| Информация о материале, корпус            | Алюминиевое литье под давление  |