

Захват параллельный HGPP-20-A-G2

№ изделия: 187875

FESTO

прецизионный, для распознавания положения посредством датчика Холла или индуктивных датчиков. С блокировкой закрывающего усилия захватаG2.

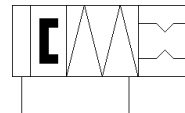
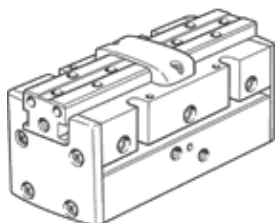


Таблица данных

Характеристика	Значение
Размер	20
Ход каждой губки захвата	7,5 mm
Макс. точность повторения	0,1 mm
Точность повторения, захват	$\leq 0,02$ mm
Кол-во губок захватов	2
Drive system	пневматический
Режим работы	двустороннего действия
Функция захвата	Параллельный
Гарантированное усилие захвата	На закрытие
Тип конструкции	Рейка и шестерня
Определение позиции	Для датчиков Холла. Для индуктивных датчиков.
Рабочее давление	5 ... 8 bar
Макс. частота работы захвата	4 Hz
Min. opening time at 0.6 MPa (6 bar, 87 psi)	62 ms
Min. closing time at 0.6 MPa (6 bar, 87 psi)	58 ms
Макс. вес на внешний палец захвата	200 g
Рабочая среда	Сжатый воздух в соответствии с ISO8573-1:2010 [7:4:4]
Примечание по рабочей среде	Возможна работа со смазкой (впоследствии требуется постоянная смазка)
Классификация сопротивления коррозии CRC	2 - Средняя стойкость к коррозии
PWIS conformity	VDMA24364-B2-L
Температура окружающей среды	5 ... 60 °C
Макс. усилие на губку захвата Fz, статическое	220 N
Макс. момент на захвате Mx, статич.	14 Nm
Макс. момент на захвате My, статич.	14 Nm
Макс. момент на захвате Mz, статич.	14 Nm
Вес продукта	615 g
Тип крепления	с внутренней резьбой
Пневматическое присоединение	M5
Замечания по материалу	Соответствует директиве по ограничению использования опасных веществ (RoHS)
Материал закрывающей крышки	POM
Материал корпуса	Алюминиевый сплав с глубоким анодированием
Материал губок захвата	Wrought aluminium alloy, nickel-plated