

Фильтр-регулятор давления LFR-1/4-D-MIDI-A

№ изделия: 186484

Classic - nicht für Neukonstruktionen verwenden

FESTO

с металлическим защитным кожухом и манометром. С автоматическим отводом конденсата.

Современные альтернативы могут быть найдены с помощью введения первых четырех символов маркировки изделия в поле поиска.

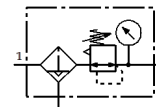


Таблица данных

| Характеристика | Значение |
|--|---|
| Размер | Midi |
| Серия | D |
| Фиксатор привода | Поворотная рукоятка с фиксацией |
| Положение при сборке | Вертикально +/- 5° |
| Степень фильтрации | 40 µm |
| Отвод конденсата | полностью автоматический |
| Тип конструкции | Фильтр-регулятор с манометром |
| Макс. объем конденсата | 43 см ³ |
| Кожух стакана | Металлический кожух стакана |
| Манометр | с манометром |
| Рабочее давление | 2 ... 12 bar |
| Диапазон давления управления | 0,5 ... 12 bar |
| Макс. гистерезис давления | 0,2 bar |
| Стандартный номинальный расход | 2.000 l/min |
| Рабочая среда | Сжатый воздух по ISO 8573-1:2010 [7:9:-] Инертные газы |
| Примечание по рабочей среде | Возможна работа со смазкой (впоследствии требуется постоянная смазка) |
| Классификация сопротивления коррозии CRC | 2 - Средняя стойкость к коррозии |
| PWIS conformity | VDMA24364-B1/B2-L |
| Температура хранения | -10 ... 60 °C |
| Чистота воздуха на выходе | Сжатый воздух в соответствии с ISO8573-1:2010 [7:8:4] Инертные газы |
| Температура среды | 5 ... 60 °C |
| Температура окружающей среды | 5 ... 60 °C |
| Вес продукта | 920 g |
| Тип крепления | Линейный монтаж с принадлежностями Опция |
| Пневматическое подключение, канал 1 | G1/4 |
| Пневматическое подключение, канал 2 | G1/4 |
| Замечания по материалу | Соответствует директиве по ограничению использования опасных веществ (RoHS) |
| Материал корпуса | Цинковая штамповка |
| Материал стакана | PC |