

Блок подготовки воздуха LFR-1/2-D-MAXI-KG-A

FESTO

№ изделия: 186052

Classic - nicht für Neukonstruktionen verwenden

состоящий из клапана вкл./выкл. с ручным управлением, фильтр-регулятора, клапана вкл./выкл. с электромагнитной катушкой 24В DC без штекерной розетки, распределителя плавного пуска, разветвителя, реле давления без штекерной розетки, с крепежным уголком. С автоматическим отвод конденсата.

Современные альтернативы могут быть найдены с помощью введения первых четырех символов маркировки изделия в поле поиска.

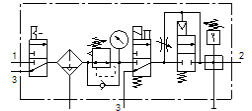
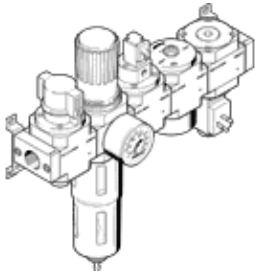


Таблица данных

| Характеристика | Значение |
|--|--|
| Размер | Maxi |
| Серия | D |
| Фиксатор привода | Поворотная рукоятка с фиксацией |
| Положение при сборке | Вертикально +/- 5° |
| Степень фильтрации | 40 µm |
| Отвод конденсата | полностью автоматический |
| Тип конструкции | Модуль ответвления Датчик давления Отсечной клапан Фильтр-регулятор с манометром Клапан безопасного старта |
| Макс. объем конденсата | 80 см ³ |
| Кожух стакана | Металлический кожух стакана |
| Манометр | с манометром |
| Рабочее давление | 3 ... 12 bar |
| Диапазон давления управления | 2,5 ... 12 bar |
| Макс. гистерезис давления | 0,25 bar |
| Стандартный номинальный расход | 4.200 l/min |
| Рабочая среда | Сжатый воздух в соответствии с ISO8573-1:2010 [:-:-] Инертные газы |
| Классификация сопротивления коррозии CRC | 2 - Средняя стойкость к коррозии |
| PWIS conformity | VDMA24364-B1/B2-L |
| Чистота воздуха на выходе | Сжатый воздух в соответствии с ISO8573-1:2010 [7:8:4] Инертные газы |
| Температура среды | -10 ... 60 °C |
| Температура окружающей среды | -10 ... 60 °C |
| Вес продукта | 5.200 g |
| Тип крепления | Линейный монтаж с принадлежностями Опция |
| Пневматическое подключение, канал 1 | G1/2 |
| Пневматическое подключение, канал 2 | G1/2 |
| Материал корпуса | Цинковая штамповка |
| Материал стакана | PC |