

# Генератор вакуума CPV10-M1H-VI70-2GLS-M7

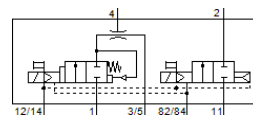
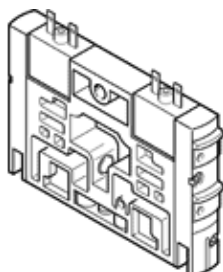
№ изделия: 185865

Classic - nicht für Neukonstruktionen verwenden

FESTO

с импульсом сброса.

Современные альтернативы могут быть найдены с помощью введения первых четырех символов маркировки изделия в поле поиска.



## Таблица данных

Характеристика	Значение
Условный проход, сопло Лавалья	0,7 mm
Положение при сборке	Любое
Характеристика эжектора	Высокий вакуум
Рабочее давление	2 ... 10 bar
Макс. вакуум	85 %
Рабочая среда	Сжатый воздух в соответствии с ISO8573-1:2010 [7:4:4]
Примечание по рабочей среде	Возможна работа со смазкой (впоследствии требуется постоянная смазка)
Классификация сопротивления коррозии CRC	1 - Низкая стойкость к коррозии
PWIS conformity	VDMA24364-B1/B2-L
Температура среды	0 ... 50 °C
Температура окружающей среды	0 ... 50 °C
Вес продукта	25 g
Электрическое подключение	Разъем
Тип крепления	со сквозным отверстием
Пневматическое подключение, канал 1	Монтажная плата
Пневматическое подключение, канал 3	Монтажная плата
Подключение вакуума	M7
Замечания по материалу	Соответствует директиве по ограничению использования опасных веществ (RoHS)
Материал корпуса	Алюминиевое литье под давление