

Блок подготовки воздуха FRC-1/2-D-MIDI-KE

FESTO

№ изделия: 185835

Classic - nicht für Neukonstruktionen verwenden

состоящий из фильтр-регулятора, маслораспылителя, клапана вкл/выкл с электромагнитной катушкой 24 В DC без штекерной розетки и распределителя плавного пуска, с крепежным уголком. С ручным отвод конденсата и металлическим защитным кожухом.

Современные альтернативы могут быть найдены с помощью введения первых четырех символов маркировки изделия в поле поиска.

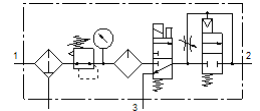
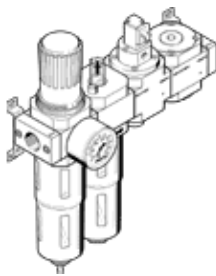


Таблица данных

Характеристика	Значение
Размер	Midi
Серия	D
Фиксатор привода	Поворотная рукоятка с фиксацией
Положение при сборке	Вертикально +/- 5°
Степень фильтрации	40 µm
Отвод конденсата	Ручное вращением
Тип конструкции	Отсечной клапан Фильтр-регулятор с манометром пропорциональный стандартный маслораспылитель Клапан безопасного старта
Макс. объем конденсата	43 см ³
Кожух стакана	Металлический кожух стакана
Манометр	с манометром
Рабочее давление	3 ... 16 bar
Диапазон давления управления	2,5 ... 12 bar
Макс. гистерезис давления	0,4 bar
Стандартный номинальный расход	1.590 l/min
Рабочая среда	Сжатый воздух в соответствии с ISO8573-1:2010 [-:--:] Инертные газы
Классификация сопротивления коррозии CRC	2 - Средняя стойкость к коррозии
PWIS conformity	VDMA24364-B1/B2-L
Чистота воздуха на выходе	Сжатый воздух в соответствии с ISO8573-1:2010 [7:4:-] Инертные газы
Температура среды	-10 ... 60 °C
Температура окружающей среды	-10 ... 60 °C
Вес продукта	2.800 g
Тип крепления	Линейный монтаж с принадлежностями Опция
Пневматическое подключение, канал 1	G1/2
Пневматическое подключение, канал 2	G1/2
Материал корпуса	Цинковая штамповка
Материал стакана	PC