

Блок подготовки воздуха FRC-1/2-D-MIDI-KC-A

№ изделия: 185824

Classic - nicht für Neukonstruktionen verwenden

состоящий из клапана вкл./выкл с ручным управлением, фильтр-регулятора, разветвителя, реле давления без штекерной розетки и маслораспылителя, с крепежным уголком. С автоматическим отвод конденсата и металлическим защитным кожухом.

Современные альтернативы могут быть найдены с помощью введения первых четырех символов маркировки изделия в поле поиска.

FESTO

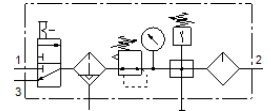
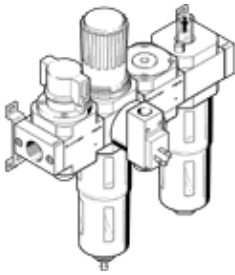


Таблица данных

| Характеристика | Значение |
|--|--|
| Размер | Midi |
| Серия | D |
| Фиксатор привода | Поворотная рукоятка с фиксацией |
| Положение при сборке | Вертикально +/- 5° |
| Степень фильтрации | 40 µm |
| Отвод конденсата | полностью автоматический |
| Тип конструкции | Модуль ответвления Датчик давления Отсечной клапан Фильтр-регулятор с манометром пропорциональный стандартный маслораспылитель |
| Макс. объем конденсата | 43 см ³ |
| Кожух стакана | Металлический кожух стакана |
| Манометр | с манометром |
| Рабочее давление | 1,5 ... 12 bar |
| Диапазон давления управления | 0,5 ... 12 bar |
| Макс. гистерезис давления | 0,3 bar |
| Стандартный номинальный расход | 2.400 l/min |
| Рабочая среда | Сжатый воздух в соответствии с ISO8573-1:2010 [-:-:-] Инертные газы |
| Классификация сопротивления коррозии CRC | 2 - Средняя стойкость к коррозии |
| PWIS conformity | VDMA24364 zone III |
| Чистота воздуха на выходе | Сжатый воздух в соответствии с ISO8573-1:2010 [7:4:-] Инертные газы |
| Температура среды | -10 ... 60 °C |
| Температура окружающей среды | -10 ... 60 °C |
| Вес продукта | 3.000 g |
| Тип крепления | Линейный монтаж с принадлежностями Опция |
| Пневматическое подключение, канал 1 | G1/2 |
| Пневматическое подключение, канал 2 | G1/2 |
| Материал корпуса | Цинковая штамповка |
| Материал стакана | PC |