

Блок подготовки воздуха LFR-3/4-D-MAXI-KD

№ изделия: 185753

Classic - nicht für Neukonstruktionen verwenden

Состав: фильтр-регулятор давления, отсечной клапан с электромагнитной катушкой 24 В DC, без штекерной розетки, распределитель плавного пуска, с крепежным уголком. С ручным отводом конденсата.

Современные альтернативы могут быть найдены с помощью введения первых четырех символов маркировки изделия в поле поиска.

FESTO

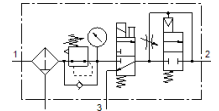
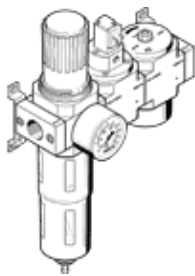


Таблица данных

Характеристика	Значение
Размер	Maxi
Серия	D
Фиксатор привода	Поворотная рукоятка с фиксацией
Положение при сборке	Вертикально +/- 5°
Степень фильтрации	40 µm
Отвод конденсата	Ручное вращением
Тип конструкции	Отсечной клапан Фильтр-регулятор с манометром Клапан безопасного старта
Макс. объем конденсата	80 см ³
Кожух стакана	Металлический кожух стакана
Манометр	с манометром
Рабочее давление	3 ... 16 bar
Диапазон давления управления	2,5 ... 12 bar
Макс. гистерезис давления	0,2 bar
Стандартный номинальный расход	5.000 l/min
Рабочая среда	Сжатый воздух в соответствии с ISO8573-1:2010 [-:--:] Инертные газы
Классификация сопротивления коррозии CRC	2 - Средняя стойкость к коррозии
PWIS conformity	VDMA24364-B1/B2-L
Чистота воздуха на выходе	Сжатый воздух в соответствии с ISO8573-1:2010 [7:8:4] Инертные газы
Температура среды	-10 ... 60 °C
Температура окружающей среды	-10 ... 60 °C
Вес продукта	3.100 g
Тип крепления	Линейный монтаж с принадлежностями Опция
Пневматическое подключение, канал 1	G3/4
Пневматическое подключение, канал 2	G3/4
Материал корпуса	Цинковая штамповка
Материал стакана	PC