

Распределитель с электроуправлением JMN1H-5/2-D-2-C-CT

№ изделия: 184633

FESTO

по ISO 5599/1, со вспомогательным ручным управлением, без электромагнитной катушки и штекерной розетки. Электромагнитная катушка и штекерная розетка заказываются отдельно.

Снимается с производства, доступен до 2010 года.

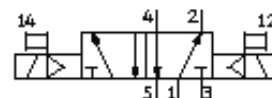
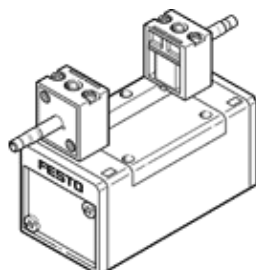


Таблица данных

Характеристика	Значение
Функция распределителя	5/2 бистабильный
Тип управления	электрический
Ширина	54 mm
Стандартный номинальный расход	2.300 l/min
Рабочее давление	2 ... 10 bar
Структура проекта	Каретка поршня
Класс защиты	IP65
Авторизация	Germanischer Lloyd
Условный проход	11,5 mm
Монтажный шаг	56 mm
Функция быстрого выхлопа	дросселирующий
Тип уплотнения	мягкий
Положение при сборке	Любое
Соответствует стандарту	ISO 5599-1
Ручное дублирование	защелкиваемый
Код ISO	255
Тип пилотного управления	С пилотным управлением
Питание пилотного каскада	Внутренний
Направление потока	неревверсивный
Время переключения, реверс	21 ms
Характеристики катушки	24V DC: 2,5W
Рабочая среда	сжатый воздух, фильтрованный, степень фильтрации 40 µm, с маслом или без
Температура среды	-5 ... 50 °C
Температура окружающей среды	-5 ... 50 °C
Вес продукта	940 g
Тип крепления	со сквозным отверстием
Выхлоп пилота, канал 82	M5
Выхлоп пилота, канал 84	M5
Пневматическое подключение, канал 1	Соединительная плита, размер 2 согласно ISO 5599-1
Пневматическое подключение, канал 2	Соединительная плита, размер 2 согласно ISO 5599-1
Пневматическое подключение, канал 3	Соединительная плита, размер 2 согласно ISO 5599-1
Пневматическое присоединение, канал 4	Соединительная плита, размер 2 согласно ISO 5599-1
Пневматическое присоединение, канал 5	Соединительная плита, размер 2 согласно ISO 5599-1
Замечания по материалу	Не содержит медь и тефлон
Информация о материале, уплотнения шланга	NBR
Информация о материале, корпус	Алюминиевое литье под давление