

Набор опор KSM-6

№ изделия: 175833

FESTO

для неполноповоротного привода DSM-6-..., угол поворота неограниченно настраивается симметрично относительно центральной позиции, с тонкой настройкой конечного положения.

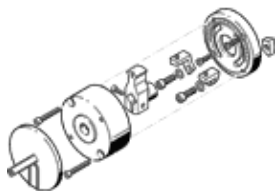


Таблица данных

Характеристика	Значение
Размер	6
Диапазон настройки угла поворота	0 ... 180 deg
Угол поворота	180 deg
Положение при сборке	Любое
Точная настройка	-5 deg
Тип конструкции	Стопорный рычаг
Определение позиции	Без
PWIS conformity	VDMA24364-B1/B2-L
Температура окружающей среды	0 ... 60 °C
Вес продукта	30 g
Материал крышки	PA с армированием
Материал упоров	Легированная сталь, нержавеющая
Материал корпуса	Алюминий Анодированный