

# Модуль разветвления FRM-N-3/8-D-MINI-NPT

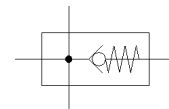
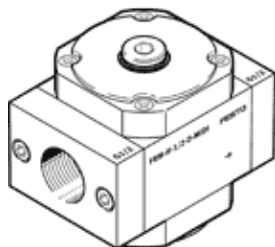
№ изделия: 173934

Classic - nicht für Neukonstruktionen verwenden

FESTO

Пневматический коллектор с 4-мя присоединениями

Современные альтернативы могут быть найдены с помощью введения первых четырех символов маркировки изделия в поле поиска.



## Таблица данных

Характеристика	Значение
Положение при сборке	Любое
Тип конструкции	Модуль ответвления
Рабочее давление	0,15 ... 16 bar
Стандартная номинальная пропускная способность в направлении главного потока 1->2	2.100 l/min
Рабочая среда	Сжатый воздух в соответствии с ISO8573-1:2010 [7:-:-] Инертные газы
Классификация сопротивления коррозии CRC	2 - Средняя стойкость к коррозии
PWIS conformity	VDMA24364-B1/B2-L
Температура хранения	-10 ... 60 °C
Чистота воздуха на выходе	Сжатый воздух в соответствии с ISO8573-1:2010 [7:-:-] Инертные газы
Температура среды	-10 ... 60 °C
Температура окружающей среды	-10 ... 60 °C
Вес продукта	208 g
Пневматическое подключение, канал 1	3/8 NPT
Пневматическое подключение, канал 2	3/8 NPT
Пневматическое подключение, канал 3	G1/4
Пневматическое присоединение, канал 4	G1/4
Замечания по материалу	Соответствует директиве по ограничению использования опасных веществ (RoHS)
Материал корпуса	Алюминиевое литье под давление