

Распределитель плавного пуска HEL-1/8-D-MINI-NPT

FESTO

№ изделия: 173916

Classic - nicht für Neukonstruktionen verwenden

Для устройств подготовки воздуха для постепенный рост давления.
Выполнен по схеме 2/2-распределителя.

Современные альтернативы могут быть найдены с помощью
введения первых четырех символов маркировки изделия в поле
поиска.

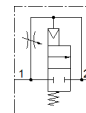
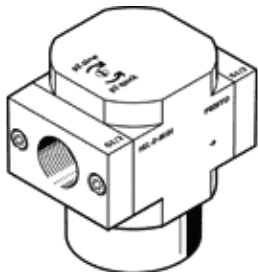


Таблица данных

Характеристика	Значение
Монтажный шаг	40 mm
Функция быстрого выхлопа	дресселирующий
Тип управления	пневматический
Тип уплотнения	мягкий
Положение при сборке	Любое
Ручное дублирование	Нет
Тип конструкции	Золотниковый
Тип сброса	механическая пружина
Тип пилотного управления	прямой
Направление потока	неревверсивный
Функция распределителя	2/2 Н.З., моностабильный
Рабочее давление	3 ... 16 bar
значение b	0,46
значение C	4,5 l/sbar
Стандартный номинальный расход	1.000 l/min
Рабочая среда	Сжатый воздух в соответствии с ISO8573-1:2010 [7:4:4] Инертные газы
Примечание по рабочей среде	Возможна работа со смазкой (впоследствии требуется постоянная смазка)
Классификация сопротивления коррозии CRC	2 - Средняя стойкость к коррозии
PWIS conformity	VDMA24364-B1/B2-L
Чистота воздуха на выходе	Сжатый воздух в соответствии с ISO8573-1:2010 [7:4:4] Инертные газы
Температура среды	-10 ... 60 °C
Температура окружающей среды	-10 ... 60 °C
Вес продукта	126 g
Тип крепления	Линейный монтаж с принадлежностями
Пневматическое подключение, канал 1	1/8 NPT
Пневматическое подключение, канал 2	1/8 NPT
Замечания по материалу	Соответствует директиве по ограничению использования опасных веществ (RoHS)
Материал уплотнений	NBR
Материал корпуса	Алюминиевое литье под давление