

Распределитель плавного пуска HEE-3/4-D-MAXI-110-NPT

FESTO

№ изделия: 173913

Classic - nicht für Neukonstruktionen verwenden

Используется вместе с блоками подготовки воздуха.

Современные альтернативы могут быть найдены с помощью введения первых четырех символов маркировки изделия в поле поиска.

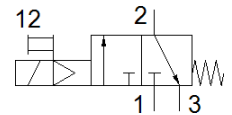
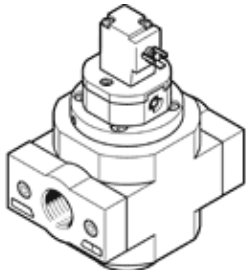


Таблица данных

Характеристика	Значение
Монтажный шаг	65 mm
Тип конструкции	Золотниковый
Тип управления	электрический
Тип уплотнения	мягкий
Функция быстрого выхлопа	не дросселируемый
Ручное дублирование	защелкиваемый
Тип сброса	механическая пружина
Тип пилотного управления	С пилотным управлением
Функция распределителя	3/2 Н.З., моностабильный
Рабочее давление	2,5 ... 16 bar
значение C	28 l/sbar
значение b	0,32
Стандартный номинальный расход	6.000 l/min
Рабочий цикл	100 %
Характеристики катушки	110 V AC: 50/60 Гц, мощность переключения 5 VA, мощность удержания 3.7 VA
Допустимые колебания напряжения	+/- 10 %
Рабочая среда	Сжатый воздух в соответствии с ISO8573-1:2010 [7:4:4] Инертные газы
Примечание по рабочей среде	Возможна работа со смазкой (впоследствии требуется постоянная смазка)
Классификация сопротивления коррозии CRC	2 - Средняя стойкость к коррозии
Замечания по материалу	Соответствует директиве по ограничению использования опасных веществ (RoHS)
PWIS conformity	VDMA24364-B1/B2-L
Температура среды	-10 ... 60 °C
Температура окружающей среды	-10 ... 60 °C
Обозначение CE (см. заявление о соответствии)	в соответствии с директивой EU по оборудованию низкого напряжения
UKCA marking (see declaration of conformity)	To UK instructions for electrical equipment
Тип крепления	Линейный монтаж с принадлежностями
Положение при сборке	Любое
Направление потока	нереверсивный
Вес продукта	800 g
Пневматическое подключение, канал 1	3/4 NPT
Пневматическое подключение, канал 2	3/4 NPT
Пневматическое подключение, канал 3	G3/8
Чистота воздуха на выходе	Сжатый воздух в соответствии с ISO8573-1:2010 [7:4:4] Инертные газы
Питание пилотного каскада	Внутренний
Электрическое подключение	Расположение контактов тип C по EN 175301-803 Разъем

Характеристика	Значение
	По DIN EN 175301-803
Отображение статуса сигнала	с принадлежностями
Материал уплотнений	NBR
Материал корпуса	Алюминиевое литье под давление