

Распределитель с электроуправлением CPA10-M1H-5/3-BS

№ изделия: 173453

Продукт будет снят с производства

FESTO

Этот тип подходит для работы на вакууме.

Снимаемый с производства тип. Доступен до 2017 года. Для поиска альтернативных продуктов используйте Support Portal.

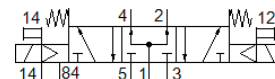
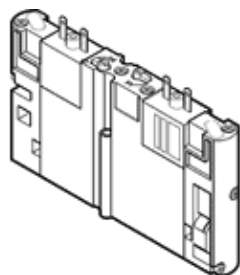


Таблица данных

Характеристика	Значение
Функция распределителя	5/3 под давлением в нейтральной позиции
Тип управления	электрический
Ширина	10 mm
Стандартный номинальный расход	220 l/min
Рабочее давление	-0,9 ... 10 bar
Структура проекта	Каретка поршня
Тип сброса	Воздушная пружина
Условный проход	3,6 mm
Функция быстрого выхлопа	не дросселируемый
Тип уплотнения	мягкий
Положение при сборке	Любое
Ручное дублирование	с принадлежностями, с защелкой
Тип пилотного управления	С пилотным управлением
Направление потока	неревверсивный
Пилотное давление	3 ... 8 bar
значение b	0,3
значение C	0,92 l/sbar
Время выключения	17 ms
Время включения	13 ms
Рабочая среда	Сжатый воздух в соответствии с ISO8573-1:2010 [7:4:4]
Примечание по рабочей среде	Возможна работа со смазкой (впоследствии требуется постоянная смазка)
Классификация сопротивления коррозии CRC	2
Температура среды	-5 ... 50 °C
Температура окружающей среды	-5 ... 50 °C
Тип крепления	со сквозным отверстием
Пневматическое подключение, канал 1	Монтажная плита
Пневматическое подключение, канал 2	Монтажная плита
Пневматическое подключение, канал 3	Монтажная плита
Пневматическое присоединение, канал 4	Монтажная плита
Пневматическое присоединение, канал 5	Монтажная плита
Информация о материале, уплотнения шланга	NBR
Информация о материале, корпус	Алюминиевое литье под давление