

# Распределитель с электроуправлением MEBH-5/3E-1/8-P-S-B-230AC

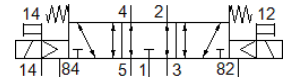
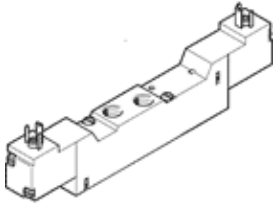
FESTO

№ изделия: 173106  
Продукт будет снят с производства

с электромагнитной катушкой и вспомогательным ручным управлением, без штекерной розетки.

Этот тип подходит для работы на вакууме.

Снимаемый с производства тип. Доступен до 2016 года. Для поиска альтернативных продуктов используйте Support Portal.



## Таблица данных

| Характеристика                                | Значение  |
|---|---|
| Функция распределителя                        | 5/3 выхлоп в нейтральной позиции  |
| Тип управления                                | электрический   |
| Ширина  | 17,8 mm   |
| Стандартный номинальный расход                | 500 l/min   |
| Рабочее давление                              | -0,9 ... 10 bar   |
| Тип конструкции                               | Золотниковый  |
| Тип сброса                                    | механическая пружина  |
| Класс защиты                                  | IP65  |
| Авторизация                                   | с UL us - Recognized (OL)   |
| Условный проход                               | 5 mm  |
| Монтажный шаг                                 | 18 mm   |
| Функция быстрого выхлопа                      | дресселирующий  |
| Тип уплотнения                                | мягкий  |
| Положение при сборке                          | Любое   |
| Ручное дублирование                           | с принадлежностями, с защелкой  |
| Тип пилотного управления                      | С пилотным управлением  |
| Питание пилотного каскада                     | внешний   |
| Направление потока                            | реверсивный   |
| Защита от перекрытия                          | Да  |
| Примечания по динамизации усилия              | Частота переключения как минимум раз в неделю   |
| Пилотное давление                             | 3 ... 8 bar   |
| значение b                                    | 0,48  |
| значение C                                    | 1 l/sbar  |
| Время выключения                              | 25 ms   |
| Время включения                               | 12 ms   |
| Рабочий цикл                                  | 100%  |
| Характеристики катушки                        | 230 V AC: 50/60 Гц, мощность переключения 3 VA, мощность удержания 2.4 VA                         |
| Рабочая среда                                 | Сжатый воздух в соответствии с ISO8573-1:2010 [7:4:4]   |
| Примечание по рабочей среде                   | Возможна работа со смазкой (впоследствии требуется постоянная смазка)                             |
| Обозначение CE (см. заявление о соответствии) | в соответствии с директивой EU по оборудованию низкого напряжения                                 |
| Стойкость к вибрации                          | Тест транспортного применения на уровне жесткости 1 в соответствии с FN 942017-4 and EN 60068-2-6 |
| Сопrotивление ударной нагрузке                | Shock test with severity level 2 in accordance with FN 942017-5 and EN 60068-2-27                 |
| Классификация сопротивления коррозии CRC      | 2   |
| Температура хранения                          | -20 ... 40 °C   |
| Температура среды                             | -5 ... 50 °C  |
| Уровень звукового давления                    | 75 dB(A)  |

| Характеристика                            | Значение  |
|---|---|
| Рабочая среда пилотного каскада           | Сжатый воздух в соответствии с ISO8573-1:2010 [7:4:4]                       |
| Температура окружающей среды              | -5 ... 50 °C  |
| Вес продукта                              | 153 g   |
| Электрическое подключение                 | Разъем<br>Кубическая форма<br>по EN 175301-803<br>Исполнение C              |
| Тип крепления                             | на мколлекторной плите  |
| Выхлоп пилота, канал 82/84                | Монтажная плита   |
| Подвод пилотного воздуха 12               | M3  |
| Пневматическое подключение, канал 1       | Монтажная плита   |
| Пневматическое подключение, канал 2       | G1/8  |
| Пневматическое подключение, канал 3       | Монтажная плита   |
| Пневматическое присоединение, канал 4     | G1/8  |
| Пневматическое присоединение, канал 5     | Монтажная плита   |
| Замечания по материалу                    | Соответствует директиве по ограничению использования опасных веществ (RoHS) |
| Информация о материале, уплотнения шланга | HNBR<br>NBR   |
| Информация о материале, корпус            | Алюминиевое литье под давление  |