

# Распределитель с электроуправлением MEBH-5/3E-1/8-P-S-B-110AC

№ изделия: 173064

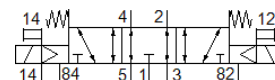
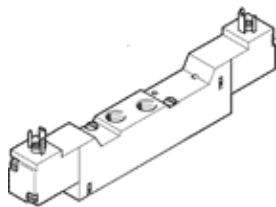
Продукт будет снят с производства

FESTO

с электромагнитной катушкой и вспомогательным ручным управлением, без штекерной розетки.

Этот тип подходит для работы на вакууме.

Снимаемый с производства тип. Доступен до 2016 года. Для поиска альтернативных продуктов используйте Support Portal.



## Таблица данных

Характеристика	Значение
Функция распределителя	5/3 выхлоп в нейтральной позиции
Тип управления	электрический
Ширина	17,8 mm
Стандартный номинальный расход	500 l/min
Рабочее давление	-0,9 ... 10 bar
Тип конструкции	Золотниковый
Тип сброса	механическая пружина
Класс защиты	IP65
Авторизация	с UL us - Recognized (OL)
Условный проход	5 mm
Монтажный шаг	18 mm
Функция быстрого выхлопа	дресселирующий
Тип уплотнения	мягкий
Положение при сборке	Любое
Ручное дублирование	с принадлежностями, с защелкой
Тип пилотного управления	С пилотным управлением
Питание пилотного каскада	внешний
Направление потока	реверсивный
Защита от перекрытия	Да
Примечания по динамизации усилия	Частота переключения как минимум раз в неделю
Пилотное давление	3 ... 8 bar
значение b	0,48
значение C	1 l/sbar
Время выключения	25 ms
Время включения	12 ms
Рабочий цикл	100%
Характеристики катушки	110 V AC: 50/60 Гц, мощность переключения 3 VA, мощность удержания 2.4 VA
Рабочая среда	Сжатый воздух в соответствии с ISO8573-1:2010 [7:4:4]
Примечание по рабочей среде	Возможна работа со смазкой (впоследствии требуется постоянная смазка)
Обозначение CE (см. заявление о соответствии)	в соответствии с директивой EU по оборудованию низкого напряжения
Стойкость к вибрации	Тест транспортного применения на уровне жесткости 1 в соответствии с FN 942017-4 and EN 60068-2-6
Сопrotивление ударной нагрузке	Shock test with severity level 2 in accordance with FN 942017-5 and EN 60068-2-27
Классификация сопротивления коррозии CRC	2
Температура хранения	-20 ... 40 °C
Температура среды	-5 ... 50 °C
Уровень звукового давления	75 dB(A)

Характеристика	Значение
Рабочая среда пилотного каскада	Сжатый воздух в соответствии с ISO8573-1:2010 [7:4:4]
Температура окружающей среды	-5 ... 50 °C
Вес продукта	153 g
Электрическое подключение	Разъем Кубическая форма по EN 175301-803 Исполнение C
Тип крепления	на мколлекторной плите
Выхлоп пилота, канал 82/84	Монтажная плита
Подвод пилотного воздуха 12	M3
Пневматическое подключение, канал 1	Монтажная плита
Пневматическое подключение, канал 2	G1/8
Пневматическое подключение, канал 3	Монтажная плита
Пневматическое присоединение, канал 4	G1/8
Пневматическое присоединение, канал 5	Монтажная плита
Замечания по материалу	Соответствует директиве по ограничению использования опасных веществ (RoHS)
Информация о материале, уплотнения шланга	HNBR NBR
Информация о материале, корпус	Алюминиевое литье под давление