

Распределитель с электроуправлением MEBH-3/2-1/8-P-B-110AC

FESTO

№ изделия: 173056

Продукт будет снят с производства

с электромагнитной катушкой и вспомогательным ручным управлением, без штекерной розетки.

Снимаемый с производства тип. Доступен до 2023 года. Для поиска альтернативных продуктов используйте Support Portal.

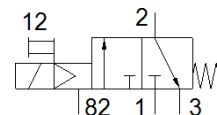
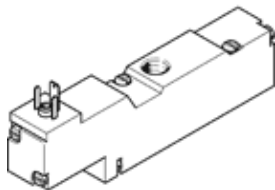


Таблица данных

Характеристика	Значение
Функция распределителя	3/2 Н.З., моностабильный
Тип управления	электрический
Ширина	17,8 mm
Стандартный номинальный расход	600 l/min
Рабочее давление	2 ... 8 bar
Тип конструкции	Золотниковый
Тип сброса	механическая пружина
Авторизация	с UL us - Recognized (OL)
Обозначение CE (см. заявление о соответствии)	в соответствии с директивой EU по оборудованию низкого напряжения
Класс защиты	IP65
Условный проход	5 mm
Монтажный шаг	18 mm
Функция быстрого выхлопа	дресселирующий
Тип уплотнения	мягкий
Положение при сборке	Любое
Ручное дублирование	с принадлежностями, с защелкой
Тип пилотного управления	С пилотным управлением
Питание пилотного каскада	Внутренний
Направление потока	неревверсивный
Overlap	Positive overlap
значение b	0,36
значение C	2,55 l/sbar
Время выключения	28 ms
Время включения	10 ms
Рабочий цикл	100 %
Характеристики катушки	110 V AC: 50/60 Гц, мощность переключения 3 VA, мощность удержания 2.4 VA
Рабочая среда	Сжатый воздух в соответствии с ISO8573-1:2010 [7:4:4]
Примечание по рабочей среде	Возможна работа со смазкой (впоследствии требуется постоянная смазка)
Стойкость к вибрации	Тест транспортного применения на уровне жесткости 1 в соответствии с FN 942017-4 and EN 60068-2-6
Сопротивление ударной нагрузке	Шоковый тест с уровнем опасности 2 в соответствии с FN 942017-5 и EN 60068-2-27
Классификация сопротивления коррозии CRC	2 - Средняя стойкость к коррозии
Температура хранения	-20 ... 40 °C
Температура среды	-5 ... 50 °C
Уровень звукового давления	75 dB(A)
Рабочая среда пилотного каскада	Сжатый воздух в соответствии с ISO8573-1:2010 [7:4:4]
Температура окружающей среды	-5 ... 50 °C
Вес продукта	105 g

Характеристика	Значение
Электрическое подключение	Расположение контактов тип С по EN 175301-803 Разъем по EN 175301-803 Кубическая форма
Тип крепления	на мколлекторной плите
Выхлоп пилота, канал 82/84	Монтажная плита
Пневматическое подключение, канал 1	Монтажная плита
Пневматическое подключение, канал 2	G1/8
Пневматическое подключение, канал 3	Монтажная плита
Замечания по материалу	Соответствует директиве по ограничению использования опасных веществ (RoHS)
Материал уплотнений	HNBR NBR
Материал корпуса	Алюминиевое литье под давление