

Генератор вакуума VADMI-45-LS-P

№ изделия: 171053

Classic - nicht für Neukonstruktionen verwenden

со схемой экономии воздуха, штекерной розеткой и кабелем

Современные альтернативы могут быть найдены с помощью введения первых четырех символов маркировки изделия в поле поиска.

FESTO

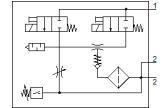
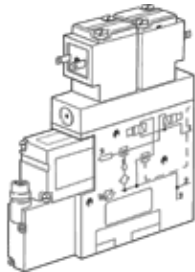


Таблица данных

Характеристика	Значение
Условный проход, сопло Лавалья	0,45 mm
Монтажный шаг	10 mm
Конструкция, глушитель	закрыт
Положение при сборке	Любое
Характеристика эжектора	Высокий вакуум
Степень фильтрации	$\leq 40 \mu\text{m}$
Ручное дублирование	Толкающий
Встроенная функция	Клапан сброса, электрический Дроссель Электрический вкл./выкл. Клапан Фильтр Функция экономии воздуха, электрическая Обратный клапан Вакуумный переключатель
Измеряемая величина	Избыточное давление
Принцип измерения	Пьезорезистивный
Функция переключающего элемента	Нормально разомкнутый контакт
Функция переключения	Компаратор порогового значения
Функция распределителя	закрыт
Защищен от смены полярности	для всех электрических соединений
Тип дисплея	LED
Hysteresis setting range	-60 ... -10 kPa
Диапазон настройки гистерезиса (бар)	-0,6 ... -0,1 bar
Hysteresis setting range	-8,7 ... -1,45 psi
Опции настройки	Потенциометр
Рабочий режим дисплея	Оптический
Threshold value setting range	-90 ... -20 kPa
Диапазон установки порогового значения	-0,9 ... -0,2 bar
Threshold value setting range	-13,05 ... -2,9 psi
Operating pressure MPa	0,15 ... 0,8 MPa
Рабочее давление	1,5 ... 8 bar
Operating pressure	21,75 ... 116 psi
Макс. вакуум	85 %
Nominal operating pressure	0,6 MPa
Номинальное рабочее давление	6 bar
Nominal operating pressure (psi)	87 psi
Диапазон перегрузки	5 bar
Air supply time at nominal operating pressure with ejector pulse	1,9 s
Диапазон рабочего напряжения DC	21,6 ... 26,4 V
Рабочий цикл	100 %
Выход переключателя	PNP
Авторизация	RCM Mark

Характеристика	Значение
	c UL us - Recognized (OL)
Обозначение CE (см. заявление о соответствии)	в соответствии с директивой EU по электромагнитной совместимости EMC
UKCA marking (see declaration of conformity)	To UK instructions for EMC
Рабочая среда	Сжатый воздух в соответствии с ISO8573-1:2010 [7:4:4]
Примечание по рабочей среде	Операция смазывания невозможна
Классификация сопротивления коррозии CRC	2 - Средняя стойкость к коррозии
PWIS conformity	VDMA24364-B1/B2-L
Температура среды	0 ... 60 °C
Класс защиты	IP65
Температура окружающей среды	0 ... 50 °C
Вес продукта	90 g
Pressure measurement range	0 ... 0,1 MPa
Диапазон измерения давления	0 ... 1 bar
Pressure measurement range	0 ... 14,5 psi
Электрическое подключение	4-пин M8x1 Разъем
Тип крепления	со сквозным отверстием с внутренней резьбой Опция
Пневматическое подключение, канал 1	M5
Пневматическое подключение, канал 3	Встроенный глушитель
Подключение вакуума	M5
Замечания по материалу	Соответствует директиве по ограничению использования опасных веществ (RoHS)
Материал уплотнений	NBR
Материал сопла приемника	Никелированная латунь
Материал фильтра	PA
Материал корпуса фильтра	PC
Материал корпуса	Алюминиевый сплав
Материал глушителя	PE POM
Материал поршня	POM
Материал сопла передатчика	Никелированная латунь