

Отсечные клапаны PAHL-SM-RE

№ изделия: 1709707

FESTO

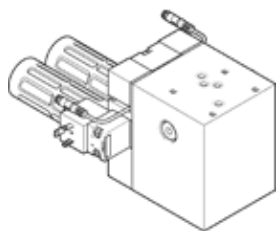


Таблица данных

Характеристика	Значение
Ширина	90 mm
Тип управления	электрический
Тип уплотнения	мягкий
Положение при сборке	Любое Предпочтительно вертикально (пилотный клапан сверху)
Ручное дублирование	защелкиваемый Толкающий
Тип конструкции	Тарельчатый клапан с пилотным управлением
Тип сброса	механическая пружина
Функция переключающего элемента	Нормально разомкнутый контакт
Тип пилотного управления	С пилотным управлением
Питание пилотного каскада	внешний
Функция распределителя	2x2/2, с одной катушкой, открытый
Функция безопасности	Сброс из камеры управления
Уровень представления (PL)	Сброс из камеры управления/категория 3, Performance Level d
CCF измерения	Соблюдайте предельные значения рабочего давления Поддержание ограничений рабочего напряжения Соблюдайте необходимое качество сжатого воздуха Соблюдайте ограничения по вибрации Применение утвержденного глушителя Придерживайтесь импульсной диаграммы на временных выходах безопасности Соблюдайте предельные значения пилотного давления Соблюдайте пределы диапазона температур Соблюдать допустимые магнитные поля
Отображение статуса сигнала	LED
Опрос позиции переключения	Нормальное положение с датчиком
Отображение статуса переключения датчика	LED
Рабочее давление	0 ... 50 bar
Пилотное давление	6 ... 10 bar
Рабочий цикл	100%
Номинальное рабочее напряжение DC	24 V
Рабочая среда	Сжатый воздух в соответствии с ISO8573-1:2010 [7:4:4] Инертные газы
Обозначение CE (см. заявление о соответствии)	в соответствии с директивой EU по машиностроению
Стойкость к вибрации	Тест транспортного применения на уровне жесткости 2 в соответствии с FN 942017-4 and EN 60068-2-6
Сопротивление ударной нагрузке	Шоковый тест с уровнем опасности 2 в соответствии с FN 942017-5 и EN 60068-2-27
Классификация сопротивления коррозии CRC	2 - Средняя стойкость к коррозии
Температура среды	5 ... 50 °C
Рабочая среда пилотного каскада	Сжатый воздух в соответствии с ISO8573-1:2010 [7:4:4] Инертные газы
Температура окружающей среды	5 ... 50 °C
Вес продукта	3.500 g
Диапазон рабочего напряжения датчика, DC	10 ... 30 V

Характеристика	Значение
Электрическое подключение	по EN 175301-803 Расположение контактов тип А по EN 175301-803
Подключение датчика	3-пин M8x1 Кабель с разъемом
Пневматический канал 10	G1/4
Пневматический канал 2a	G3/4
Пневматический канал 2b	G3/4
Замечания по материалу	Содержит PWIS вещества Соответствует директиве по ограничению использования опасных веществ (RoHS)
Материал корпуса	Алюминий Анодированный