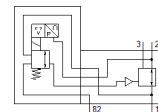
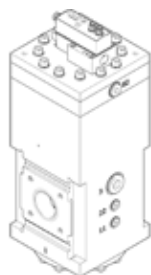


# Электрический регулятор давления PREL-186-HP3-V1-V-40CFX-1

№ изделия: 1709212

FESTO



## Таблица данных

Характеристика	Значение
Размер	186
Номинальный внутренний диаметр DN	45
Серия	L
Положение при сборке	Вертикальный
Тип управления	электрический
Тип конструкции	Регулятор давления с электрической настройкой
Функция контроллера	Постоянная выходного давления с компенсацией начального давления со вторичным сбросом
Operating pressure MPa	0 ... 5 MPa
Рабочее давление	0 ... 50 bar
Диапазон давления управления	0,4 ... 40 bar
Макс. гистерезис давления	0,806 bar
Номинальное рабочее напряжение DC	24 V
Диапазон сигнала, аналоговый выход	0 - 10 V
Диапазон сигнала, аналоговый вход	0 - 10 V
Значения УСТАВКА/РЕАЛЬНО	Напряжение 0 - 10 V
Авторизация	SE Type Test Certification
Обозначение CE (см. заявление о соответствии)	в соответствии с директивой EU руководством по устройству
UKCA marking (see declaration of conformity)	UK regulation for pressure equipment
Рабочая среда	Сжатый воздух в соответствии с ISO8573-1:2010 [7:4:4] Инертные газы
Классификация сопротивления коррозии CRC	2 - Средняя стойкость к коррозии
PWIS conformity	VDMA24364 zone III
Температура хранения	-10 ... 60 °C
Безопасны для пищевых продуктов	См. Дополнительную информацию о материале
Температура среды	5 ... 50 °C
Температура окружающей среды	5 ... 50 °C
Electrical connection IN	Разъём, M12, 5-пиновый, A-закодирован
Электрическое соединение Выход	Разъём, M12, 5-пиновый, A-закодирован
Тип крепления	на блоке подготовки воздуха с принадлежностями Опция
Пневматическое подключение, канал 1	G1
Пневматическое присоединение, 11	G1/4
Пневматическое подключение, канал 2	G1
Пневматический канал 22	G1/4
Пневматическое подключение, канал 3	G1
Пневматический канал 82	G1/2
Замечания по материалу	Соответствует директиве по ограничению использования опасных веществ (RoHS)
Материал нижней крышки	Анодированный алюминий
Материал пружины	Пружинная сталь
Материал корпуса	Анодированный алюминий