

Модуль разветвления FRM-H-D-MAXI

№ изделия: 170689

Classic - nicht für Neukonstruktionen verwenden

Пневматический коллектор с 4 подключениями, подключение для дополнительных модулей, без резьбовых соединительных плит, с резьбовыми втулками FRB.

Современные альтернативы могут быть найдены с помощью введения первых четырех символов маркировки изделия в поле поиска.

FESTO

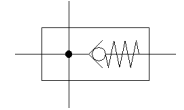
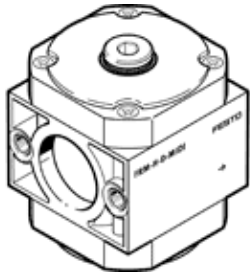


Таблица данных

| Характеристика | Значение |
|---|---|
| Положение при сборке | Любое |
| Тип конструкции | Модуль ответвления |
| Рабочее давление | 0,25 ... 16 bar |
| Стандартная номинальная пропускная способность в направлении главного потока 1->2 | 13.500 l/min |
| Рабочая среда | Сжатый воздух в соответствии с ISO8573-1:2010 [7:-:-] Инертные газы |
| Классификация сопротивления коррозии CRC | 2 - Средняя стойкость к коррозии |
| PWIS conformity | VDMA24364-B1/B2-L |
| Температура хранения | -10 ... 60 °C |
| Чистота воздуха на выходе | Сжатый воздух в соответствии с ISO8573-1:2010 [7:-:-] Инертные газы |
| Температура среды | -10 ... 60 °C |
| Температура окружающей среды | -10 ... 60 °C |
| Вес продукта | 446 g |
| Пневматическое подключение, канал 3 | G3/4 |
| Пневматическое присоединение, канал 4 | G1/4 |
| Замечания по материалу | Соответствует директиве по ограничению использования опасных веществ (RoHS) |
| Материал корпуса | Цинковая штамповка |