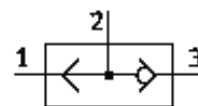
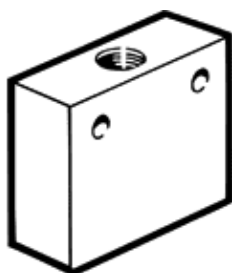


# Элемент ИЛИ OS-1/4-B-CT

№ изделия: 165693

FESTO

Снимается с производства, доступен до 2010 года.



## Таблица данных

| Характеристика                            | Значение  |
|---|---|
| Функция распределителя                    | Функция ИЛИ   |
| Пневматическое подключение, канал 1       | G1/4  |
| Пневматическое подключение, канал 2       | G1/4  |
| Тип крепления                             | со сквозным отверстием  |
| Стандартный номинальный расход            | 1.170 l/min   |
| Рабочее давление                          | 1 ... 10 bar  |
| Температура окружающей среды              | -10 ... 60 °C   |
| Информация о материале, корпус            | Алюминий  |
| Рабочая среда                             | Сжатый воздух, фильтрованный, без масла<br>Сжатый воздух, фильтрованный, обогащенный маслом |
| Условный проход                           | 6,5 mm  |
| Температура среды                         | -10 ... 60 °C   |
| Пневматическое подключение, канал 3       | G1/4  |
| Замечания по материалу                    | Не содержит медь и тефлон   |
| Информация о материале, уплотнения шланга | NBR   |