

# Дроссель с обратным клапаном GRLA-3/8-NPT-QS-5/16-U

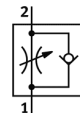
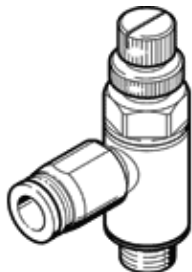
№ изделия: 165015

FESTO

для дросселирования на выхлопе, с поворотным присоединением.

Эти продукты можно заказать только через Фесто-США

Снимается с производства, доступен до 2011 года.



## Таблица данных

Характеристика	Значение
Функция распределителя	Функция дросселирования в одном направлении
Пневматическое подключение, канал 1	QS-5/16
Пневматическое подключение, канал 2	NPT3/8-18
Элемент настройки	Рифленный винт
Стандартный расход через дроссель	610 l/min
Стандартный расход в направлении обратного клапана	357 l/min
Рабочее давление	1 ... 9 bar
Температура окружающей среды	0 ... 60 °C
Информация о материале, корпус	PBT с армированием
Рабочая среда	Сжатый воздух, фильтрованный, без масла Сжатый воздух, фильтрованный, обогащенный маслом
Положение при сборке	Любое
Температура среды	0 ... 60 °C
Вес продукта	65 g
Информация о материале, резьбовая часть	Латунь
Данные о материале, стопорное кольцо	ПОМ